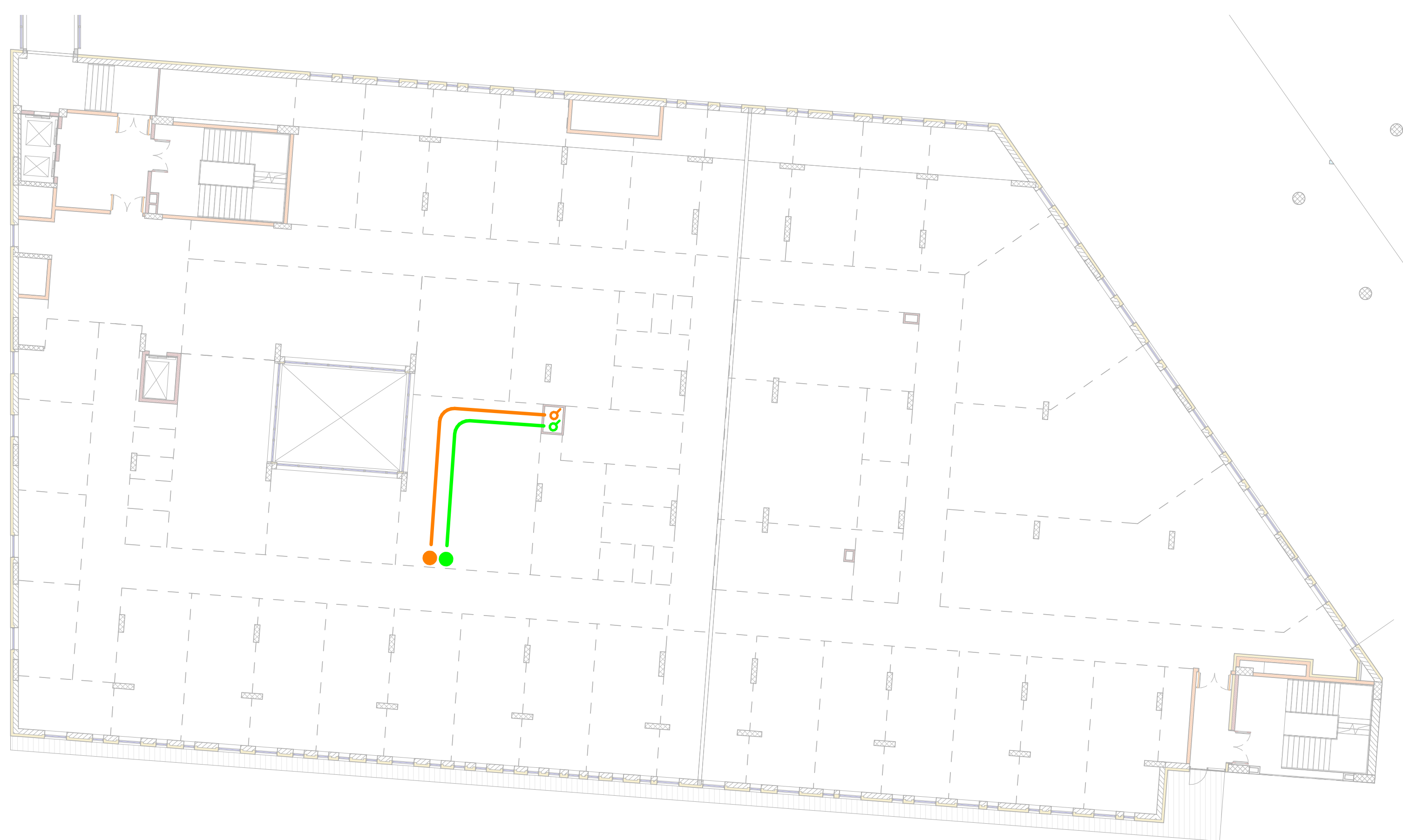


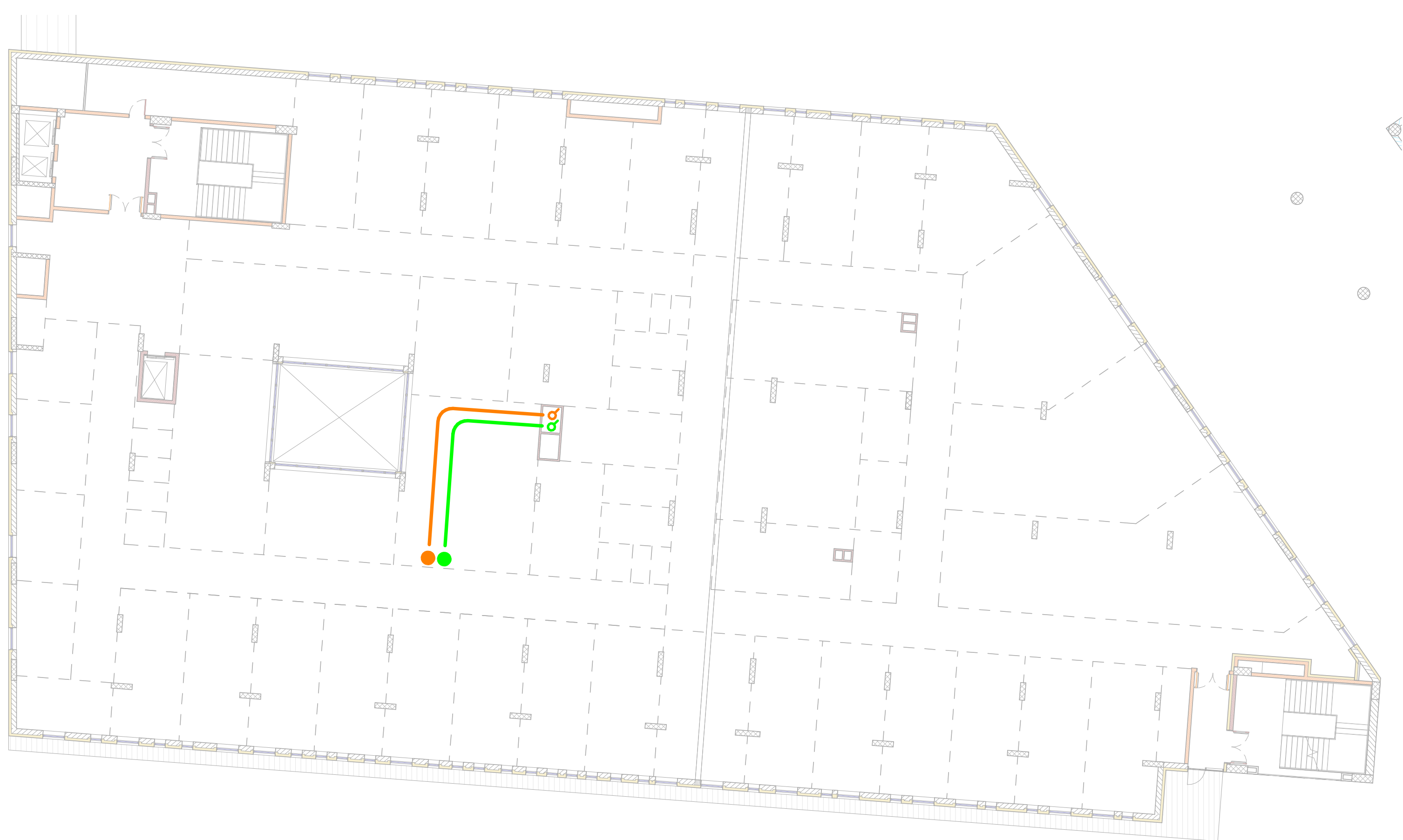
1 LIVELLO 0 posta pneumatica  
1:200



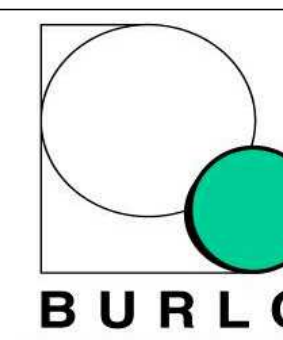
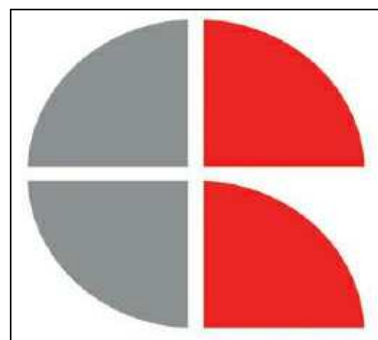
2 LIVELLO 1 posta pneumatica  
1:200



3 LIVELLO 2 posta pneumatica  
1:200



4 LIVELLO 3 posta pneumatica  
1:200

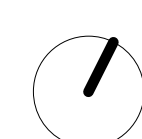


Ospedali Riuniti di Trieste

BURLO  
IRCCS Burlo Garofolo

LEGENDA

- TUBAZIONE IN PVC ISO 160, LINEA 1
- TUBAZIONE IN PVC ISO 160, LINEA 2
- TUBAZIONE IN PVC ISO 160, LINEA 3
- TUBAZIONE IN PVC ISO 160, LINEA 4
- TUBAZIONE IN PVC ISO 160, LINEA 5
- STAZIONE BIDIREZIONALE ISO 160, LINEA 1
- STAZIONE BIDIREZIONALE ISO 160, LINEA 2
- STAZIONE BIDIREZIONALE ISO 160, LINEA 3
- STAZIONE MULTICARICO ISO 160, LINEA 4
- STAZIONE MULTIRICEZIONE MONODIREZIONALE ISO 160, PER L'ALLOGGIO DI N.3 BOSSOLI, LINEA 5
- MONTATNE IN PVC ISO 160, LINEA 1
- MONTATNE IN PVC ISO 160, LINEA 2
- MONTATNE IN PVC ISO 160, LINEA 3
- MONTATNE IN PVC ISO 160, LINEA 4
- MONTATNE IN PVC ISO 160, LINEA 5
- DEVIATORE ELETTROMECCANICO A PIU' VIE ISO 160, LINEA 1
- DEVIATORE ELETTROMECCANICO A PIU' VIE ISO 160, LINEA 2
- DEVIATORE ELETTROMECCANICO A PIU' VIE ISO 160, LINEA 3
- DEVIATORE ELETTROMECCANICO A PIU' VIE ISO 160, LINEA 4
- DEVIATORE ELETTROMECCANICO A PIU' VIE ISO 160, LINEA 5
- CURVA A 90° R = 800 mm IN PVC
- CURVA A 90° R = 800 mm IN PVC
- CURVA A 90° R = 800 mm IN PVC
- CURVA A 90° R = 800 mm IN PVC
- CURVA A 90° R = 800 mm IN PVC
- CENTRALE INTERSTOCK 15 POSIZIONI CON MAGAZZINI



**TRIESTE**

Ristrutturazione e ampliamento dell'Ospedale di Cattinara. Realizzazione della nuova sede dell'IRCCS Burlo Garofolo

**BVN Donovan Hill**  
Studio Tecnico Gruppo Marche  
Ottaviani Associati  
Massimo Cocciolito

**Coordinamento**  
BVN Donovan Hill - Arch. A. Galvin  
Studio Tecnico Gruppo Marche - Arch. A. Castelli

**Architettura**  
Layout: Sentieri, Computo, Capitolato:  
Studio Tecnico Gruppo Marche  
Arch. A. Castelli  
Collaboratori: Arch. P. Cercone,  
Arch. C. Conigiani, Ing. M. Roselli,  
Ing. S. Belleu

**Architettura**  
Facciate, Fratture, Esterni:  
BVN Donovan Hill - Arch. N. Logan  
Collaboratori: Arch. M. Montevichi  
Ottaviani Associati - Arch. A. Ottaviani  
Collaboratori: Arch. F. Patrizi  
Arch. M. Cocciolito

**Strutture**  
Studio Tecnico Gruppo Marche  
Ing. M. Angioli  
Collaboratori: Ing. C. Antolini,  
Ing. F. Cioppettini

**Impianti**  
Studio Tecnico Gruppo Marche  
Ing. A. Trappe  
Collaboratori: Ing. I. Gasparetti,  
Ing. F. Cioppettini

Progetto Definitivo

**Impianti trasporti meccanici**  
**PAD. SERVIZI**  
**PNEUMATICI LIVELLI**  
**0,1,2,3**

Repertorio/Posizione GM 2751/01  
Data 2014  
Verificato da AC

**M2/C1**

Scala	Descrizione	Come indicato
N.		
0	Prima emissione	11/08/2014
1	Riesame per validazione	20/10/2014
2		
3		
4		

