

# LEGENDA SIMBOLI

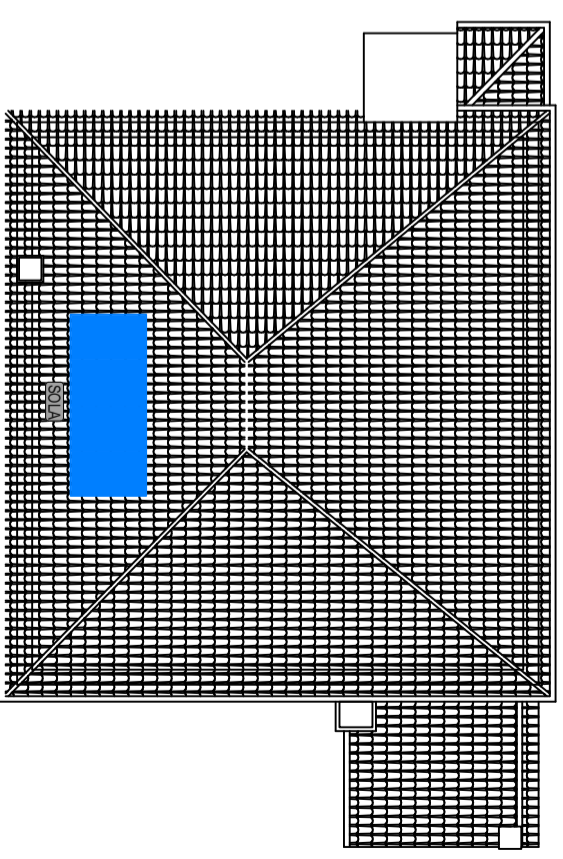
SIMBOLO	DESCRIZIONE	SIMBOLO	DESCRIZIONE
1	VALVOLA DI RITORNO	10	MANOMETRO PER ACQUA (P)
2	GRUPPO AMMORBANTE	11	GRUPPO AMMORBANTE GAS
3	ELETTROPOMPA SINGOLA	12	SIGNALIZZAZIONE GAS
4	ELETTROPOMPA GENERALE	13	FILTRO GAS
5	ELETTROPOMPA CON INIBITORE	14	QUANTO ELETTRICO
6	ROLLOTTONE DI PRESSIONE	15	RELENTORIE FUGHE GAS MEDIO
7	ELETTROVALVOLA	16	PULSANTE DI SORVEGLIO
8	VALVOLA DI MANITURA	17	TERMOSTATO DI REGOLAZIONE
9	USO D'ESPANSIONE	18	TERMOSTATO DI SICUREZZA
10	TERMOSTATO	19	TERMOSTATO DI SICUREZZA CENTRALE
11	SIGNALI DI TEMPERATURA	20	MANOMETRO CENTRIFUGO HALL
12	SIGNALI DI TEMPERATURA ESTERNE	21	VALVOLA MANUALE INTERPRETIZIONE GAS MEDIO
13	SIGNALI ANTIALLUVIAMENTO	22	ROZZETTO PER TUBAZIONE
14	DISPERDIBILE	23	VALVOLA DI SCOPPIO TERMICO
15	REGOLAZIONE TERMOSTATICO ACS	24	VALVOLA HALL PER GAS MEDIO
16	REGOLAZIONE TERMOSTATICO ACS	25	GRUPPO FLESSIBILE PER GAS MEDIO
17	VALVOLA DI CARICAMENTO	26	CONVERSIONE AUTOMATO
18	FILTRO A Y	27	CONVERSIONE AUTOMATO A MANOMETERIA
19	FILTRO A Y	28	CONVERSIONE AUTOMATO A SENSIBILITÀ
20	FILTRO A Y	29	CONVERSIONE AUTOMATO A SENSIBILITÀ
21	FILTRO A Y	30	CONVERSIONE AUTOMATO A SENSIBILITÀ
22	FILTRO A Y	31	CONVERSIONE AUTOMATO A SENSIBILITÀ
23	FILTRO A Y	32	CONVERSIONE AUTOMATO A SENSIBILITÀ
24	FILTRO A Y	33	CONVERSIONE AUTOMATO A SENSIBILITÀ
25	FILTRO A Y	34	CONVERSIONE AUTOMATO A SENSIBILITÀ
26	FILTRO A Y	35	CONVERSIONE AUTOMATO A SENSIBILITÀ
27	FILTRO A Y	36	CONVERSIONE AUTOMATO A SENSIBILITÀ
28	FILTRO A Y	37	CONVERSIONE AUTOMATO A SENSIBILITÀ
29	FILTRO A Y	38	CONVERSIONE AUTOMATO A SENSIBILITÀ
30	FILTRO A Y	39	CONVERSIONE AUTOMATO A SENSIBILITÀ
31	FILTRO A Y	40	CONVERSIONE AUTOMATO A SENSIBILITÀ
32	FILTRO A Y	41	CONVERSIONE AUTOMATO A SENSIBILITÀ
33	FILTRO A Y	42	CONVERSIONE AUTOMATO A SENSIBILITÀ
34	FILTRO A Y	43	CONVERSIONE AUTOMATO A SENSIBILITÀ
35	FILTRO A Y	44	CONVERSIONE AUTOMATO A SENSIBILITÀ
36	FILTRO A Y	45	CONVERSIONE AUTOMATO A SENSIBILITÀ
37	FILTRO A Y	46	CONVERSIONE AUTOMATO A SENSIBILITÀ
38	FILTRO A Y	47	CONVERSIONE AUTOMATO A SENSIBILITÀ
39	FILTRO A Y	48	CONVERSIONE AUTOMATO A SENSIBILITÀ
40	FILTRO A Y	49	CONVERSIONE AUTOMATO A SENSIBILITÀ
41	FILTRO A Y	50	CONVERSIONE AUTOMATO A SENSIBILITÀ
42	FILTRO A Y	51	CONVERSIONE AUTOMATO A SENSIBILITÀ
43	FILTRO A Y	52	CONVERSIONE AUTOMATO A SENSIBILITÀ
44	FILTRO A Y	53	CONVERSIONE AUTOMATO A SENSIBILITÀ
45	FILTRO A Y	54	CONVERSIONE AUTOMATO A SENSIBILITÀ
46	FILTRO A Y	55	CONVERSIONE AUTOMATO A SENSIBILITÀ
47	FILTRO A Y	56	CONVERSIONE AUTOMATO A SENSIBILITÀ
48	FILTRO A Y	57	CONVERSIONE AUTOMATO A SENSIBILITÀ
49	FILTRO A Y	58	CONVERSIONE AUTOMATO A SENSIBILITÀ
50	FILTRO A Y	59	CONVERSIONE AUTOMATO A SENSIBILITÀ
51	FILTRO A Y	60	CONVERSIONE AUTOMATO A SENSIBILITÀ
52	FILTRO A Y	61	CONVERSIONE AUTOMATO A SENSIBILITÀ
53	FILTRO A Y	62	CONVERSIONE AUTOMATO A SENSIBILITÀ
54	FILTRO A Y	63	CONVERSIONE AUTOMATO A SENSIBILITÀ
55	FILTRO A Y	64	CONVERSIONE AUTOMATO A SENSIBILITÀ
56	FILTRO A Y	65	CONVERSIONE AUTOMATO A SENSIBILITÀ
57	FILTRO A Y	66	CONVERSIONE AUTOMATO A SENSIBILITÀ
58	FILTRO A Y	67	CONVERSIONE AUTOMATO A SENSIBILITÀ
59	FILTRO A Y	68	CONVERSIONE AUTOMATO A SENSIBILITÀ
60	FILTRO A Y	69	CONVERSIONE AUTOMATO A SENSIBILITÀ
61	FILTRO A Y	70	CONVERSIONE AUTOMATO A SENSIBILITÀ
62	FILTRO A Y	71	CONVERSIONE AUTOMATO A SENSIBILITÀ
63	FILTRO A Y	72	CONVERSIONE AUTOMATO A SENSIBILITÀ
64	FILTRO A Y	73	CONVERSIONE AUTOMATO A SENSIBILITÀ
65	FILTRO A Y	74	CONVERSIONE AUTOMATO A SENSIBILITÀ
66	FILTRO A Y	75	CONVERSIONE AUTOMATO A SENSIBILITÀ
67	FILTRO A Y	76	CONVERSIONE AUTOMATO A SENSIBILITÀ
68	FILTRO A Y	77	CONVERSIONE AUTOMATO A SENSIBILITÀ
69	FILTRO A Y	78	CONVERSIONE AUTOMATO A SENSIBILITÀ
70	FILTRO A Y	79	CONVERSIONE AUTOMATO A SENSIBILITÀ
71	FILTRO A Y	80	CONVERSIONE AUTOMATO A SENSIBILITÀ
72	FILTRO A Y	81	CONVERSIONE AUTOMATO A SENSIBILITÀ
73	FILTRO A Y	82	CONVERSIONE AUTOMATO A SENSIBILITÀ
74	FILTRO A Y	83	CONVERSIONE AUTOMATO A SENSIBILITÀ
75	FILTRO A Y	84	CONVERSIONE AUTOMATO A SENSIBILITÀ
76	FILTRO A Y	85	CONVERSIONE AUTOMATO A SENSIBILITÀ
77	FILTRO A Y	86	CONVERSIONE AUTOMATO A SENSIBILITÀ
78	FILTRO A Y	87	CONVERSIONE AUTOMATO A SENSIBILITÀ
79	FILTRO A Y	88	CONVERSIONE AUTOMATO A SENSIBILITÀ
80	FILTRO A Y	89	CONVERSIONE AUTOMATO A SENSIBILITÀ
81	FILTRO A Y	90	CONVERSIONE AUTOMATO A SENSIBILITÀ
82	FILTRO A Y	91	CONVERSIONE AUTOMATO A SENSIBILITÀ
83	FILTRO A Y	92	CONVERSIONE AUTOMATO A SENSIBILITÀ
84	FILTRO A Y	93	CONVERSIONE AUTOMATO A SENSIBILITÀ
85	FILTRO A Y	94	CONVERSIONE AUTOMATO A SENSIBILITÀ
86	FILTRO A Y	95	CONVERSIONE AUTOMATO A SENSIBILITÀ
87	FILTRO A Y	96	CONVERSIONE AUTOMATO A SENSIBILITÀ
88	FILTRO A Y	97	CONVERSIONE AUTOMATO A SENSIBILITÀ
89	FILTRO A Y	98	CONVERSIONE AUTOMATO A SENSIBILITÀ
90	FILTRO A Y	99	CONVERSIONE AUTOMATO A SENSIBILITÀ
91	FILTRO A Y	100	CONVERSIONE AUTOMATO A SENSIBILITÀ

# APPARECCHIATURE

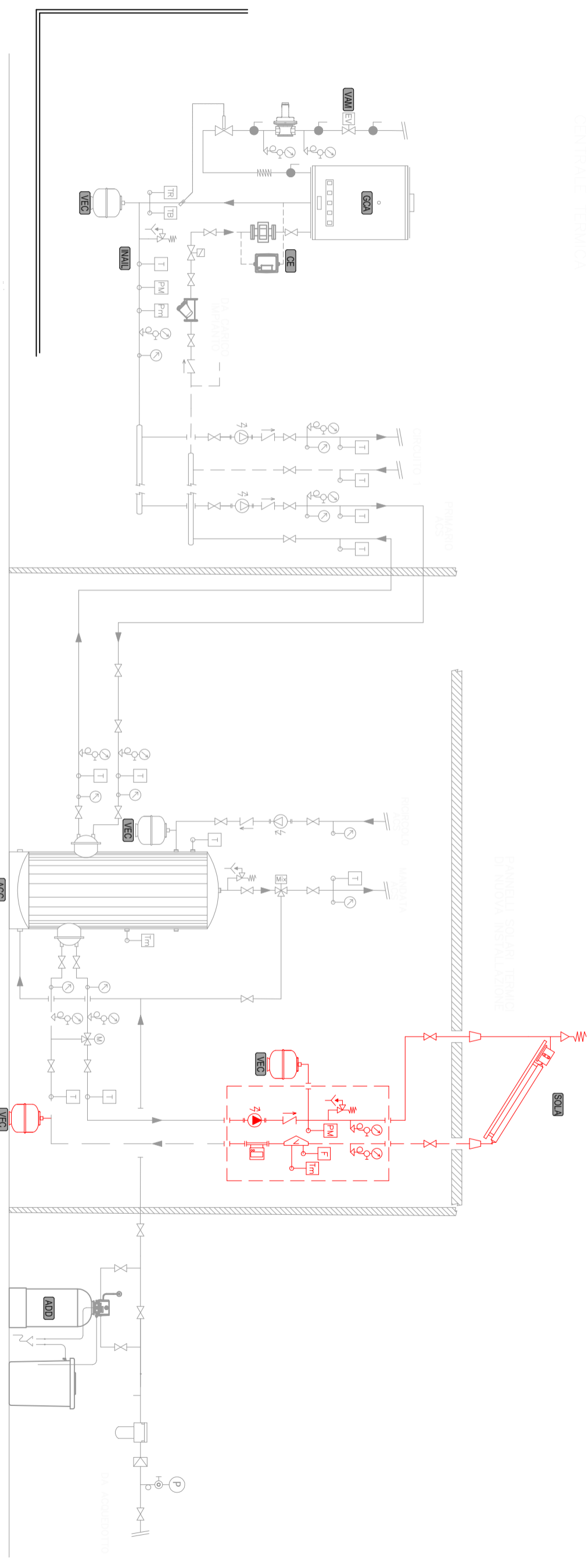
ELENCO COMPONENTI	
CGA	
CE	
VAM	
VEG	
ACC	
ADD	
SOLA	

# IDENTIFICAZIONE INTERVENTI

— SIMBOLO  
— NUOVI COMPONENTI  
— COMPONENTI ESISTENTI MANTENUTI



# CENTRALE TERMICA



**Comittente**  
 AZIENDA SANITARIA  
 UNIVERSITARIA  
 GIULIANO ISONTINA



**Oggetto proposta**  
 "Servizio Integrato Energia"  
 PROPOSTA DI PROSECUZIONE CONTRATTUALE  
 Ai sensi del D.lgs. 30 maggio 2008, n.115

**PropONENTE**  
 SIRAM SPA  
 Via Anna Maria Mozzoni, 12 Milano

002  
 Schema funzionale CSM Aurisina via Cave, 9  
 SDP

# Elenco firmatari

ATTO SOTTOSCRITTO DIGITALMENTE AI SENSI DEL D.P.R. 445/2000 E DEL D.LGS. 82/2005 E SUCCESSIVE MODIFICHE E INTEGRAZIONI

Questo documento è stato firmato da:

NOME: MALTESE PAOLO

CODICE FISCALE: MLTPLA66D08L424K

DATA FIRMA: 07/03/2024 10:37:34

IMPRONTA: 97CBC9C1A5A297F2C7B16FE9DDE2733593B928635A37B3F49E3D22DAABCA29B7  
93B928635A37B3F49E3D22DAABCA29B73EF97BFDA618B6924EE8D875976A52B2  
3EF97BFDA618B6924EE8D875976A52B261AD5DD2A8608800848E9B94C840AD13  
61AD5DD2A8608800848E9B94C840AD13EF8B94C8E7247AC56CD79660A666C0D5

NOME: ANTONIO POGGIANA

CODICE FISCALE: PGGNTN64M30C743F

DATA FIRMA: 24/04/2024 17:42:54

IMPRONTA: AABEB3CEAE0F21EB33A2961F17FB88FAA30AB5405FE7BB6A0FE613AB3362E7A0  
A30AB5405FE7BB6A0FE613AB3362E7A041BDEA46E26DFDD5BF543396B2936A0A  
41BDEA46E26DFDD5BF543396B2936A0A27AEB0CE7B72EAD412C749563D8B35D1  
27AEB0CE7B72EAD412C749563D8B35D1DFDD6EB8AC0346B2166C1594B3706A4B

NOME: EUGENIO POSSAMAI

CODICE FISCALE: PSSGNE59M27C957L

DATA FIRMA: 24/04/2024 17:51:06

IMPRONTA: AB7E847D90D23F5E268AD289F92CF128C69CF7D63EBC4BAFAC6A3B7DE7471F39  
C69CF7D63EBC4BAFAC6A3B7DE7471F3996BF321C4111C7179F5242A23BFAF9DC  
96BF321C4111C7179F5242A23BFAF9DC709994D128E344BE107ED54FE9C64FD3  
709994D128E344BE107ED54FE9C64FD3B43156EE76B383C42EEB721573F1C891

NOME: GIULIO ANTONINI

CODICE FISCALE: NTNGLI66S23L736J

DATA FIRMA: 26/04/2024 09:00:05

IMPRONTA: 40B5D6BAEA2DE0221A7CF2BBB35C53CC4FAFF28C2DA0A1714C845E0E2891016E  
4FAFF28C2DA0A1714C845E0E2891016E93EA9112866F6009F2B3E7E69BD4F7D1  
93EA9112866F6009F2B3E7E69BD4F7D15569CB827FA34699990AF009F102618C  
5569CB827FA34699990AF009F102618C2BFFF41A3424C011FDA8A06814F2B761

NOME: DANIELE PITTIONI

CODICE FISCALE: PTTDNL61R10L483B

DATA FIRMA: 26/04/2024 09:31:37

IMPRONTA: 4189FD9BE8DFE4041604EC58F927E72085B4C6D21472C4EF99B627BB73983570  
85B4C6D21472C4EF99B627BB73983570402D5F646CC14F04E9FC2356CAAC7FF8  
402D5F646CC14F04E9FC2356CAAC7FF8404753FC9590208CE90E618D55EF24E8  
404753FC9590208CE90E618D55EF24E8B79834FFC75EE5342B289B5FA58AA616