



INFORMAZIONI PER IL PAZIENTE CHE DEVE SOTTOPORSI A: ECOCARDIOGRAFIA CON MEZZO DI CONTRASTO

Azienda Sanitaria Universitaria Giuliano Isontina



Per la diagnosi ed il trattamento delle seguenti patologie è indicato effettuare l'ecocardiografia con mezzo di contrasto:

- ✚ Valutazione cinetica e funzione di pompa ventricolare sinistra
- ✚ Sospetta trombosi ventricolare

Il Medico che La segue ha ritenuto opportuno proporle di eseguire questa procedura, allo scopo di ottenere informazioni più accurate riguardo alla sua malattia di cuore.

Prima di eseguire questo esame, il Medico, ha accertato che la qualità delle immagini ecocardiografiche in assenza di agente di contrasto è insufficiente per un'accurata valutazione della funzione del ventricolo sinistro e Le ha illustrato le specifiche modalità di esecuzione dei test.

L'esame consta di un ecocardiogramma eseguito durante la somministrazione endovena di liquido di contrasto. Gli agenti di contrasto per ecocardiografia sono delle soluzioni acquose contenenti piccolissime (più piccole dei globuli rossi del sangue) bollicine di grasso o zucchero, ripiene di un gas (aria o fluoruro di zolfo) che non danneggia in alcun modo l'organismo e viene eliminato dai polmoni in pochi minuti. Le bollicine aumentano moltissimo la capacità del sangue di riflettere gli ultrasuoni (rendono il sangue molto più visibile durante l'ecocardiografia) e seguono il percorso del sangue. Esse arrivano pertanto anche all'interno del ventricolo sinistro, aumentando la definizione dell'endocardio nei pazienti in cui era visualizzabile solo in parte con l'ecocardiogramma standard. Questa metodica permette una più accurata valutazione del funzionamento del ventricolo sinistro ed una misura del suo volume e frazione di eiezione (sia a riposo che durante stress).

Gli esiti prevedibili del mancato trattamento:

Sono stato informato che la non esecuzione dell'indagine implica un'incompletezza delle procedure diagnostiche-terapeutiche volte a definire e a trattare la mia malattia.

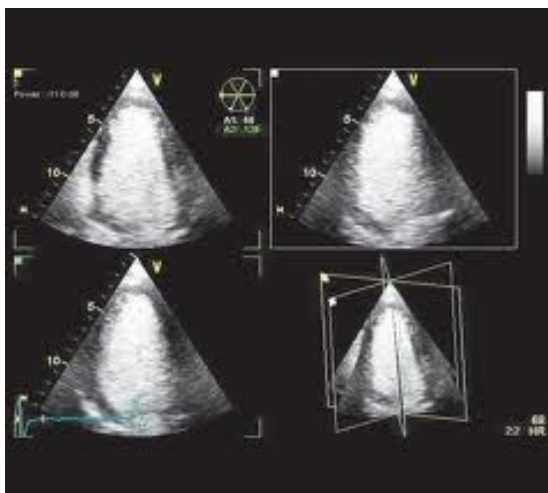


Figura: con il contrasto si riescono a visualizzare con miglior dettaglio le pareti del cuore.

I rischi più comuni della somministrazione di liquido di contrasto ecocardiografico sono:

L'esame, quando eseguito da personale esperto e con le dovute precauzioni, non presenta rischi particolari. L'incidenza di complicazioni (reazioni allergiche a componenti della soluzione di contrasto, aritmie cardiache, crisi anginose, crisi dispnoiche, ipotensione, crisi ipertensive) è bassa. Nel laboratorio di ecocardiografia è comunque disponibile tutto quanto è necessario a controllare ognuna di queste rare complicanze in breve tempo.

Durante l'esame talvolta il paziente può avvertire dei disturbi, quali: formicolii, alterazioni del gusto, mal di testa, nausea, stanchezza, alterazione del respiro e dolore in sede di iniezione.

Tali disturbi sono usualmente transitori e non lasciano reliquati. Sono comunque disponibili farmaci utili a risolvere un'eventuale reazione allergica.

AVVERTENZE SPECIALI

Storia di allergie

Il mezzo di contrasto utilizzato (Sonovue, ditta Bracco) può determinare reazioni allergiche a suoi componenti; tale problema è molto raro e usualmente non grave. Tuttavia, soggetti con storia di allergie potrebbero avere un maggior rischio di tale complicazione.

Stato gravidico

Non ci sono dati sufficienti per far ritenere sicuro il mezzo di contrasto in gravidanza. Pertanto, non è prudente utilizzarlo in caso di un'eventuale gravidanza o possibile gravidanza in atto.



L'INTERVENTO VERRA' ESEGUITO DA UNO O PIU' TRA I SEGUENTI MEDICI:

- **dr.ssa Renata Korcova**
- **dr. Gabriele Secoli**
- **dr. Antonio De Luca**

SEZIONE DI ECOCARDIOGRAFIA

Responsabile dr.ssa R. Korcova

NUMERI TEL. DI RIFERIMENTO

Segreteria 040 399 4865

Segreteria Sezione Ecocardiografia: 040 - 399 4837

Degenza Cardiologia: 040 - 399 4871; 040 - 399 4899

Redatto Comunicazione, Relazioni esterne aziendali, Ufficio stampa,
URP ASUGI su testi forniti dalla dott.ssa Korcova della Struttura
Complessa

Struttura Complessa CARDIOLOGIA

Direttore: prof. Gianfranco Sinagra

Revisione 02 – giugno 2022