

Figura 1:

Ecocardiogramma tridimensionale da approccio transtoracico che documenta un cuore normale

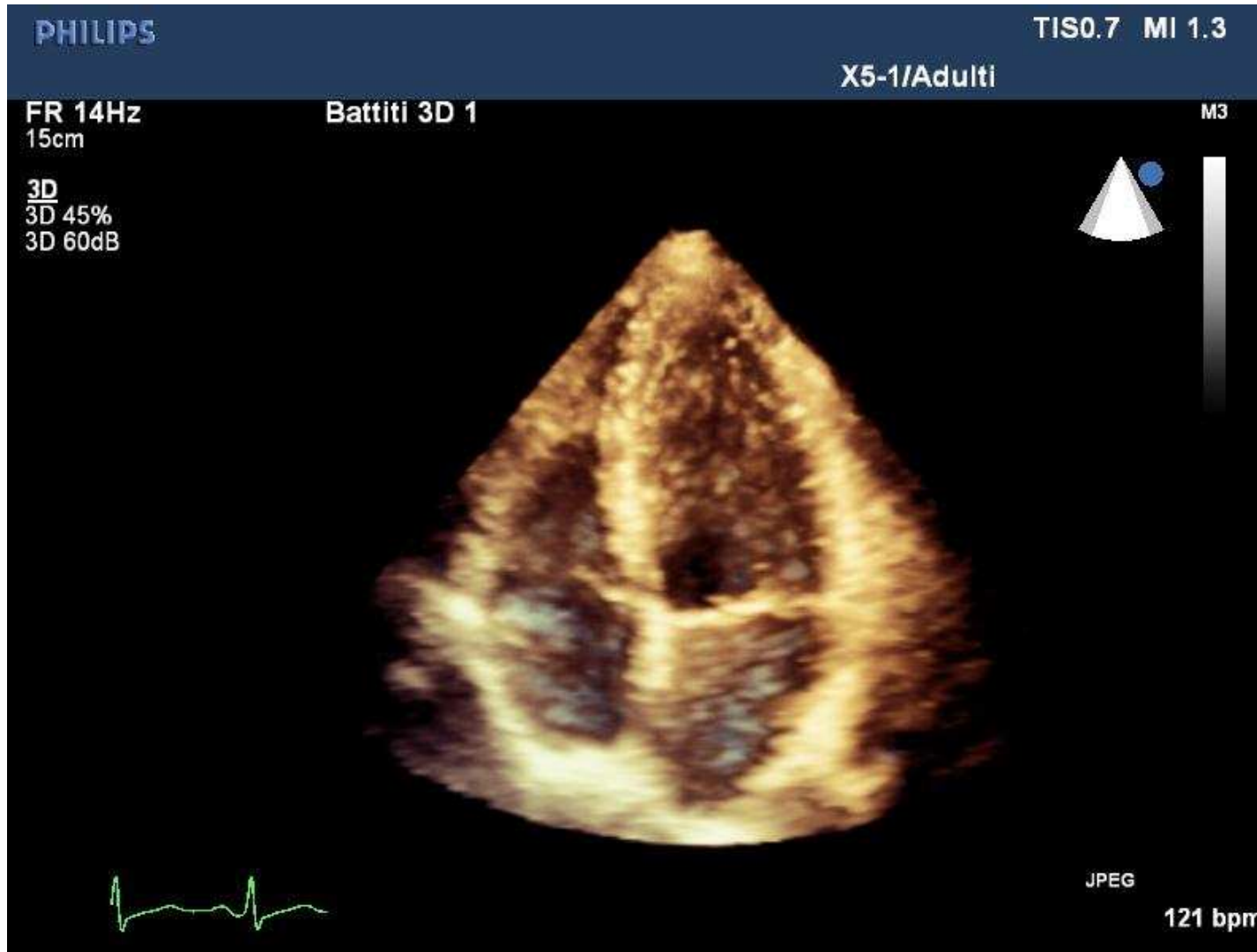


Figura 2:

Quantificazione della funzione ventricolare sinistra tramite software di analisi dedicato utilizzando la metodica ecocardiografica tridimensionale da approccio transtoracico.

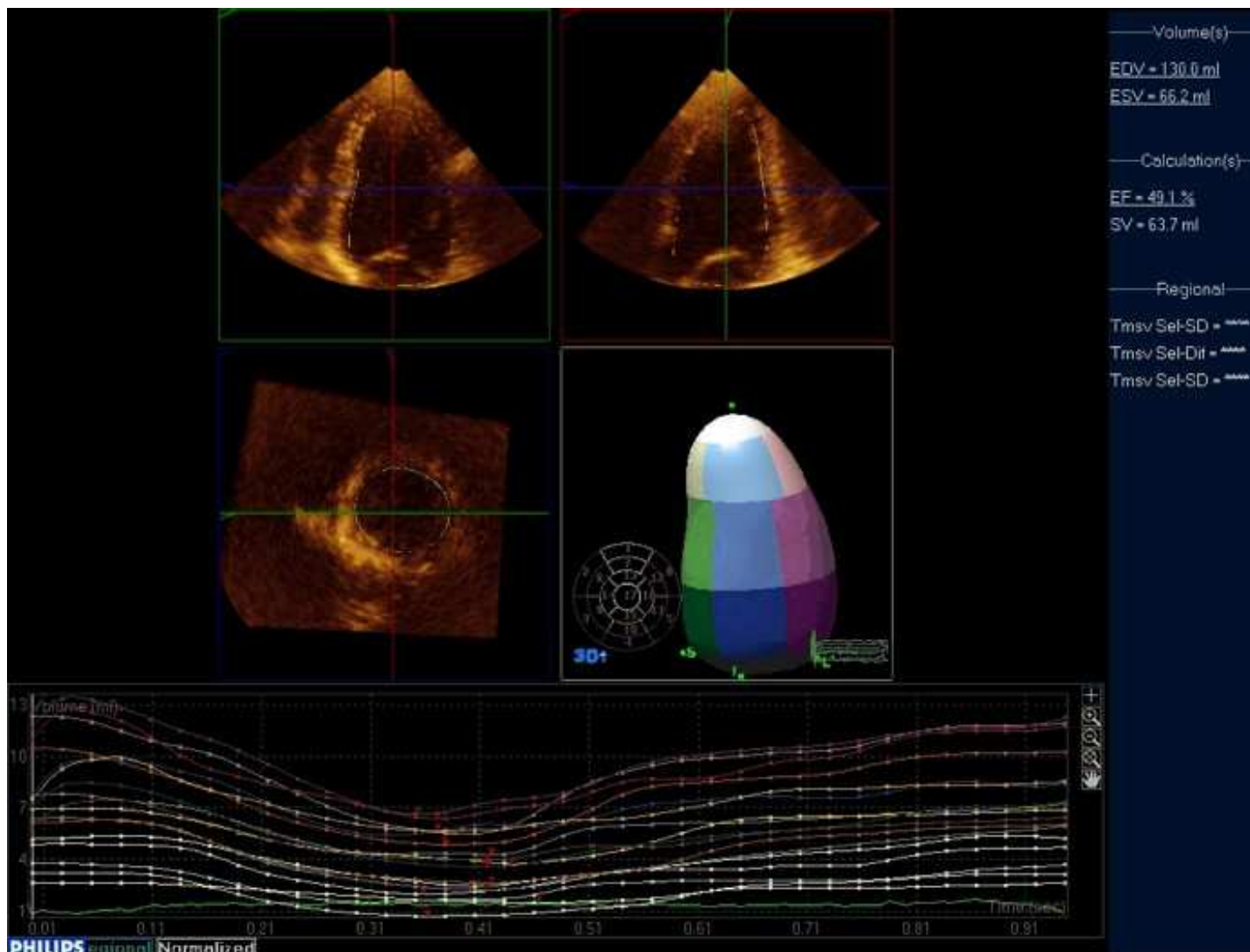


Figura 3:

Valutazione della valvulopatia mitralica da approccio transesofageo. A sinistra: misura delle dimensioni dell'anello mitralico e delle caratteristiche di chiusura dei lembi. A destra: metodica color Doppler per la quantificazione del rigurgito mitralico.

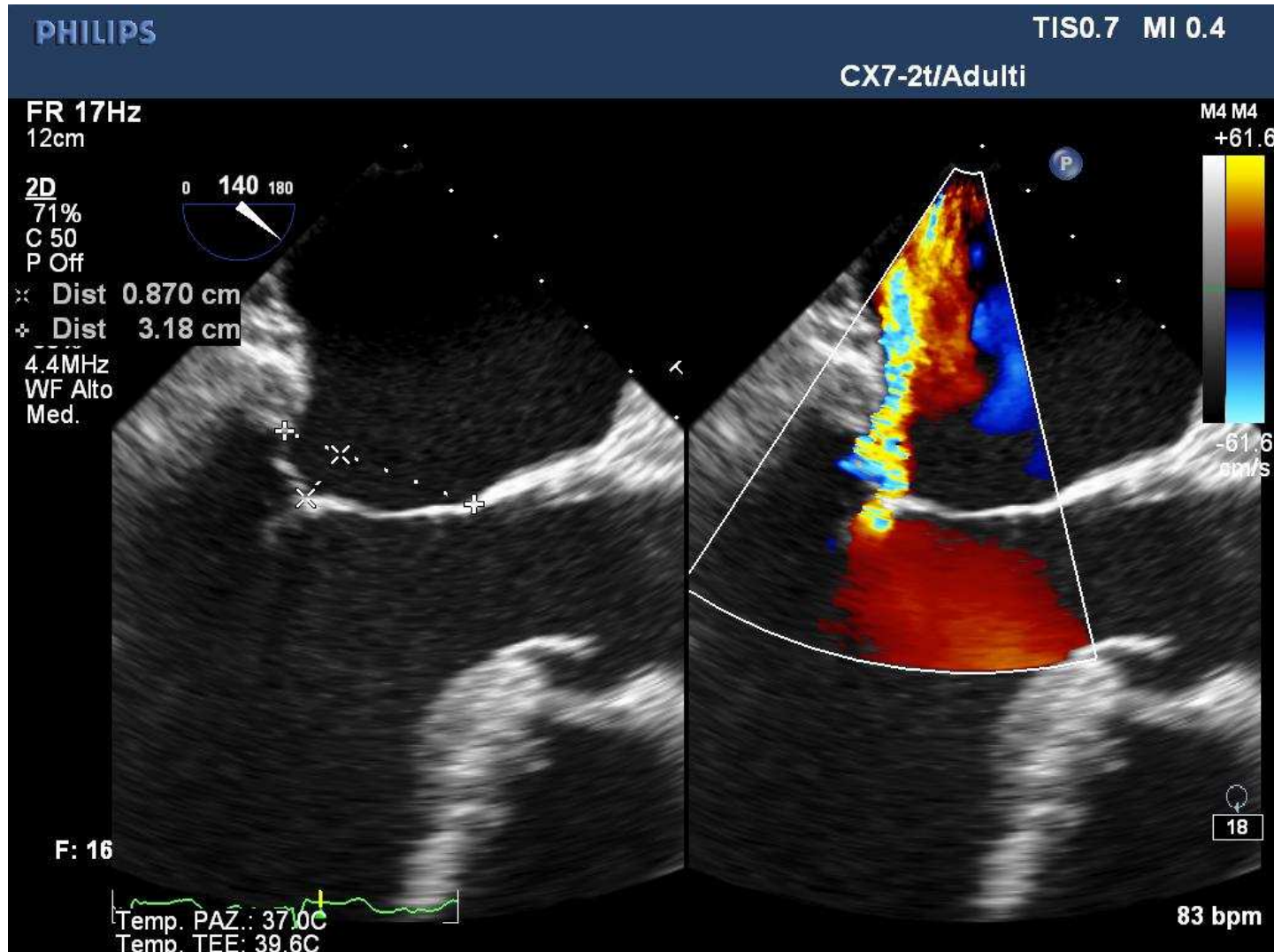


Figura 4:

La metodica tridimensionale consente la quantificazione delle dimensioni dell'aorta ascendente e dell'area della valvola aortica tramite un software dedicato.

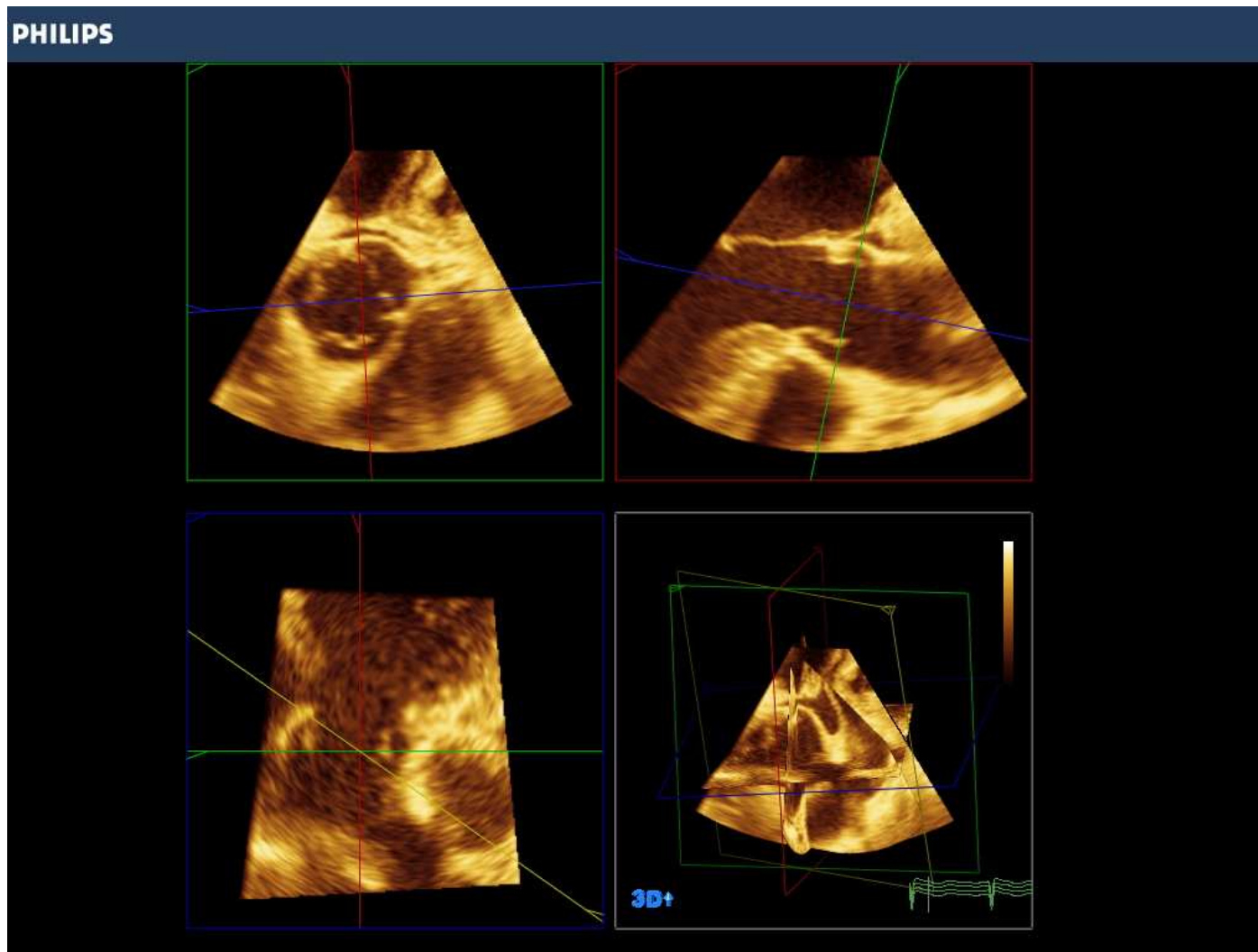


Figura 5:

Quantificazione della stenosi valvolare aortica da approccio transesofageo con metodica bidimensionale (a sinistra) e tridimensionale (a destra).

