

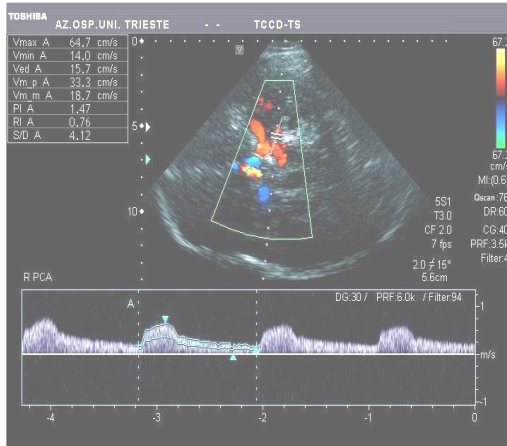
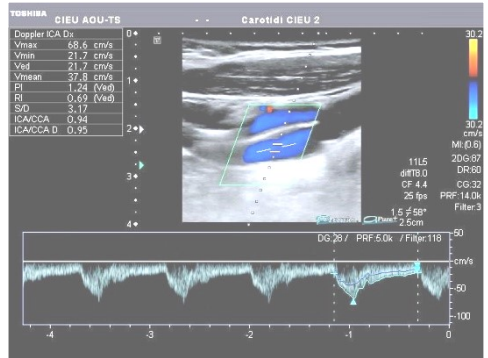


ECOCOLORDOPPLER DEI TRONCHI SOVRAORTICI E TRANSCRANICO

Azienda Sanitaria Universitaria Giuliano Isontina



Strada di Fiume 447 – 34129 Trieste
www.asugi.sanita.fvg.it



CHE COS'È L'ECOCOLORDOPPLER?

L'Ecocolordoppler è una metodica non invasiva che utilizza gli ultrasuoni per studiare i vasi sanguigni e cioè le arterie e le vene.

Consente di valutare sia le caratteristiche ecografiche della parete dei vasi che le caratteristiche emodinamiche del flusso sanguigno.

In ambito neurologico viene impiegato per lo studio della circolazione cerebrale per lo più arteriosa, cioè dei vasi sanguigni che “portano” il sangue all'encefalo.

In particolare vengono indagati i grossi vasi cerebroafferenti vale a dire le arterie del collo, Carotidi e Vertebrali, per mezzo dell'**Ecocolordoppler dei Tronchi Sovraortici (TSA)** e le arterie intracraniche per mezzo dell'**Ecocolordoppler Transcranico (TC)**.

A COSA SERVONO L'ECOCOLORDOPPLER DEI TSA ED IL TC?

A livello dei **Tronchi Sovraortici (TSA)** consente di rilevare le alterazioni arteriosclerotiche della parete delle arterie del collo dalle fasi iniziali della patologia (ispessimento medio-intimale) fino alla formazione delle placche ateromasiche.

A livello **Transcranico (TC)** studia le caratteristiche emodinamiche del flusso ematico nelle arterie intracraniche appunto, e consente di rilevare la presenza di stenosi o di occlusioni.

Viene eseguito:

- nei pazienti che presentano fattori di rischio cardiovascolare (**ipertensione arteriosa, diabete, dislipidemia, fumo**, ecc...), come screening nella stratificazione del danno d'organo
- nei pazienti che hanno presentato un evento di natura cerebrovascolare (**TIA o ictus**) per la definizione patogenetica (steno-occlusione vasale, dissezione, ecc....).

COME SI SVOLGE L'ESAME?

L'**Ecocolordoppler dei TSA e TC** è una metodica non invasiva, eseguita mediante l'utilizzo di un ecografo, non impiega radiazioni, non comporta **alcun disturbo** per il paziente.

Viene eseguito in una stanza oscurata, con paziente disteso supino su di un lettino con il collo nudo e senza occhiali. Si adopera un gel che funge da interfaccia tra la pelle e la sonda e pertanto è preferibile che anche le spalle siano scoperte per evitare di sporcare gli indumenti.

DURATA DELL'ESAME

L'**Ecocolordoppler** completo dei TSA e TC dura mediamente **45-60 minuti**.

Nel caso di prestazioni ambulatoriali il referto è consegnato al termine dell'esame corredato della documentazione iconografica archiviata su supporto digitale (**CD**).

NORME DI PREPARAZIONE

Non è prevista alcuna preparazione all'esame, in particolare non è richiesto il digiuno. E' consigliabile non indossare lenti a contatto ed evitare make up (fondotinta e trucco) della regione oculare.

CONTROINDICAZIONI

L'esecuzione dell'**Ecocolordoppler dei TSA e TC** non ha controindicazioni, in particolare non vi sono interferenze con gli apparecchi acustici che possono rimanere in sede, né con i PM o altri dispositivi.

MODALITÀ DI ACCESSO

L'esame è prenotabile al CUP con richiesta del Curante.

Sede

La prestazione viene erogata:

- nella stanza Neurosonologia Doppler della Clinica all'ottavo piano della Torre Medica per i pazienti ricoverati in Clinica Neurologica
- presso il CIEU situato nella piastra servizi al 3° piano dell'Ospedale di Cattinara per i pazienti prenotati con agenda CUP.



Redatto Comunicazione, Relazioni esterne aziendali, Ufficio stampa, URP
ASUGI su testi forniti da:

- dott.ssa Vittoria Maria Sarra
- dott.ssa Paola Caruso
- dott.ssa Arianna Sartori

della Struttura Complessa Clinica Neurologica

Telefono: 040 – 3994225

Revisione 01 – marzo 2022