



Tecnico della Prevenzione, Paola Lister
Tecnico della Prevenzione, Massimiliano Peric
Tecnico della Prevenzione, Giacomo Visintin

Roma, 09 ottobre 2019



Inquadramento Territoriale

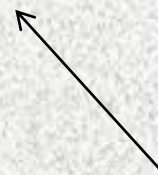


Friuli-Venezia Giulia



Numero abitanti
FVG al 31/12/2017:
1216853.
Numero abitanti
provincia di Gorizia:
139439.
(fonte ISTAT)

Nelle vicinanze di Monfalcone, le maggiori realtà comunali adiacenti sono i Paesi di Staranzano e Ronchi dei Legionari che ... nella totalità:

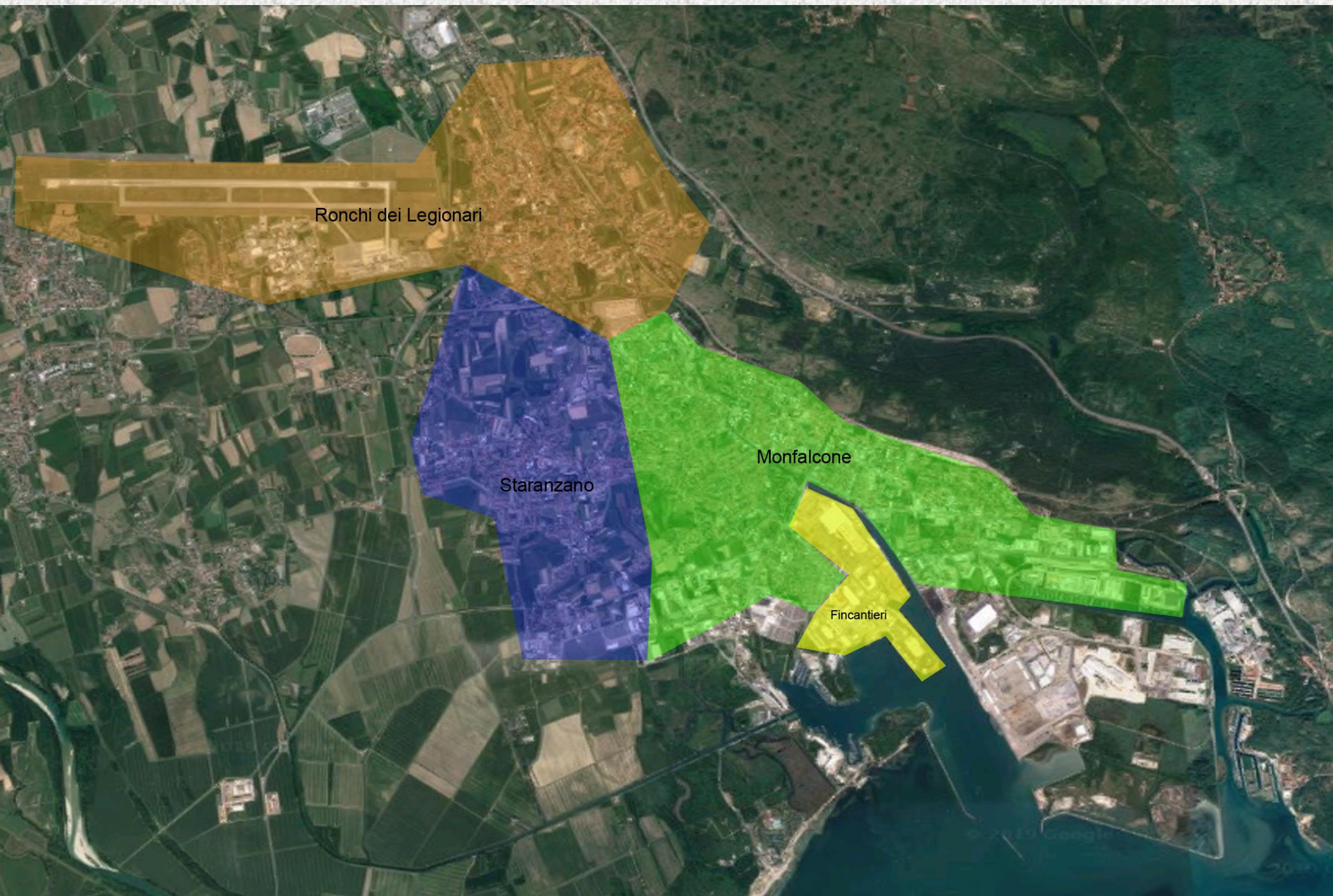


**TOTALE ABITANTI:
41286**

(Fonte Istat 31.12.2017)

Monfalcone, totale abitanti: 28107

Ronchi dei Legionari, totale abitanti: 11915



Ronchi dei Legionari

Staranzano

Monfalcone

Fincantieri

Dati forza lavoro, forniti da Fincantieri Monfalcone

- **1541** Dipendenti Fincantieri (media giornaliera);
- **5200** Dipendenti di Ditte terze (con presenza di n° **87** etnie di diverse nazionalità);
- **500** fornitori accreditati;
- **150** unità di personale delle Società Armatrici (media giornalieri).

Questi dati, ad esclusione dei dipendenti Fincantieri, raddoppiano nel periodo di consegna navi.

**Esperienza lavorativa pregressa e
percezione del rischio**





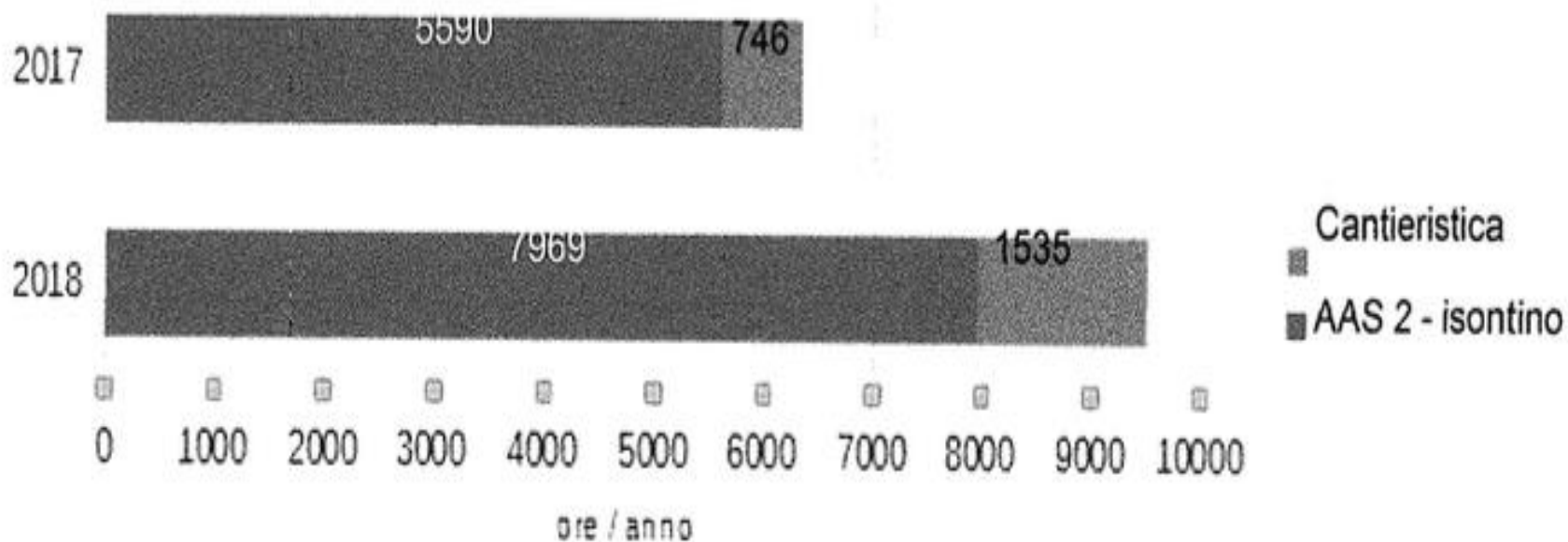


La **PSAL** effettua periodicamente delle entrate mirate in Fincantieri Monfalcone con lo scopo di monitorare ed effettuare prevenzione.

L'attività prevede la vigilanza a bordo nave, in costruzione o allestimento, chiedendo a tutte le ditte presenti la seguente documentazione:

- Idoneità sanitaria di tutti i lavoratori presenti, ex art. 18 del D.Lgs. 81/08 e sm.i.;
- Attestazione di avvenuta formazione (generale e specifica) di tutti i lavoratori presenti, ex art. 37 del D.Lgs. 81/08 e smi e Accordo Stato Regioni 2011.
- Estratto della valutazione dei rischi per quanto riguarda le lavorazioni in essere al momento del sopralluogo, ex artt. 17/28/29 del D.Lgs. 81/08 e sm.i.

Impegno orario del personale AAS 2 – Isontino dedicato all'attività di prevenzione in cantieristica navale e metalmeccanica pesante



Anno 2018 (3 Tdp UPG e 3 TdP non UPG)

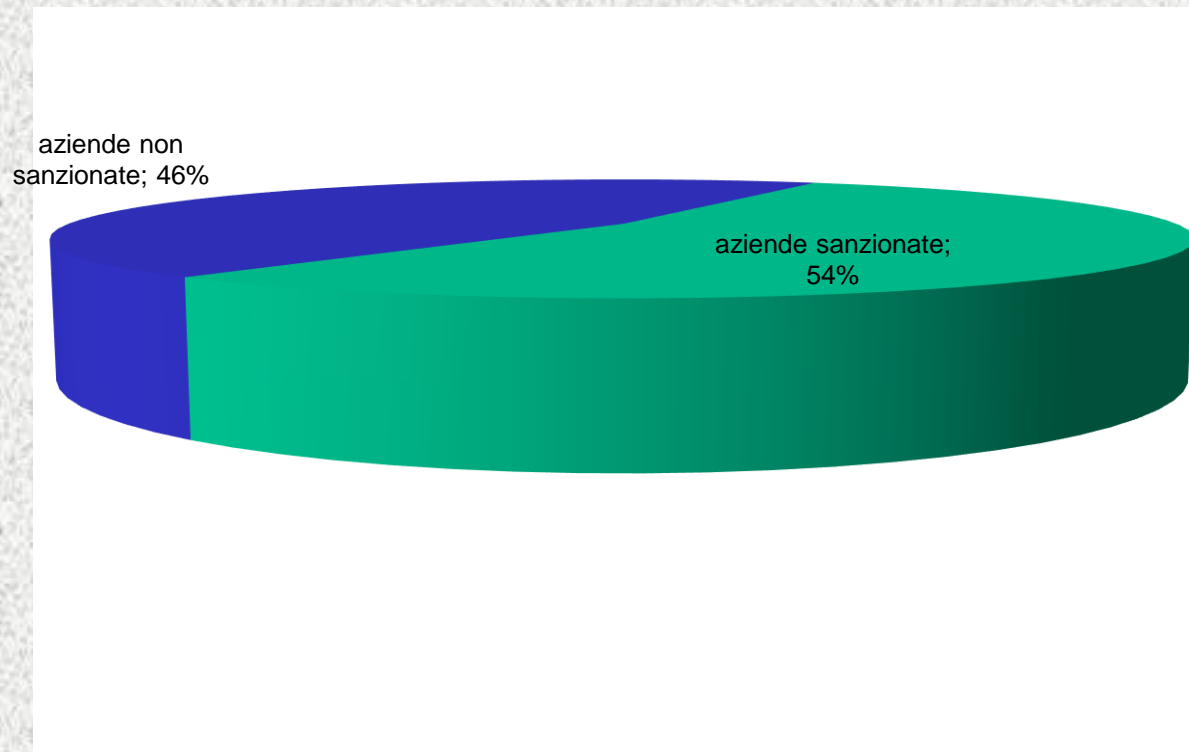
Visitate 151 imprese
215 sopralluoghi

L'indotto non è stato preso in considerazione

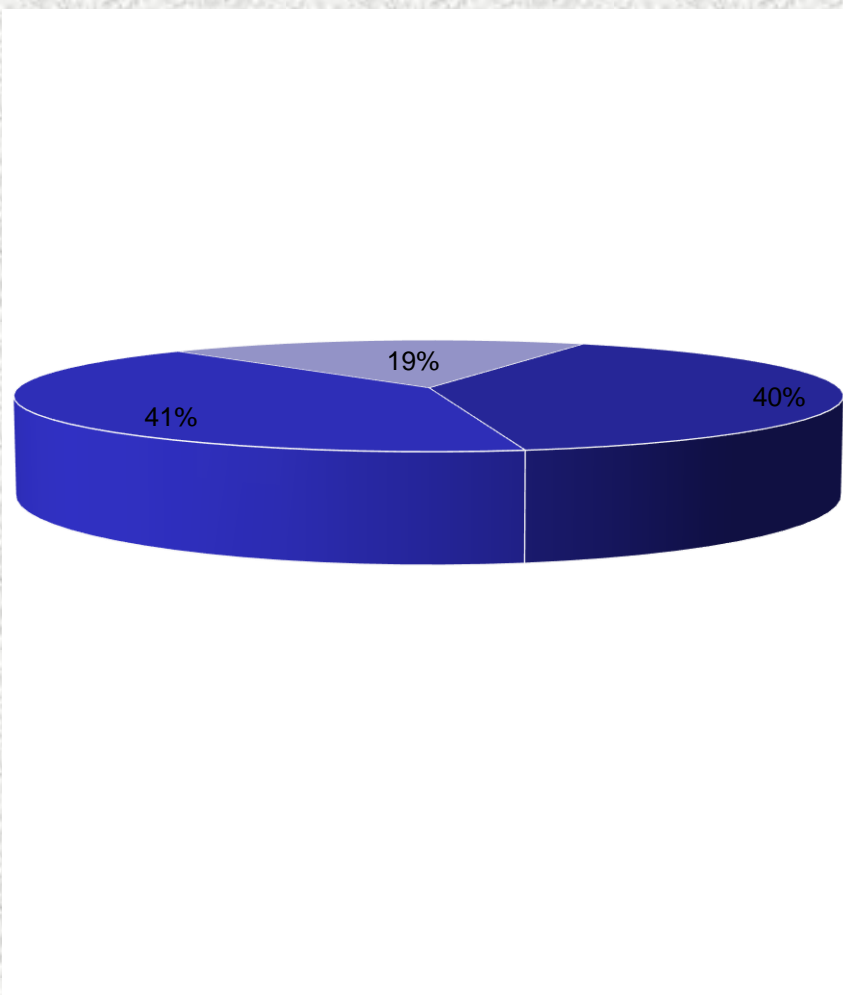
DATI RELATIVI CONTROLLI IMPRESE

Marzo 2018

TOTALE AZIENDE VISIONATE: 124



Aziende sanzionate totali: 65 (pari al 54 %)



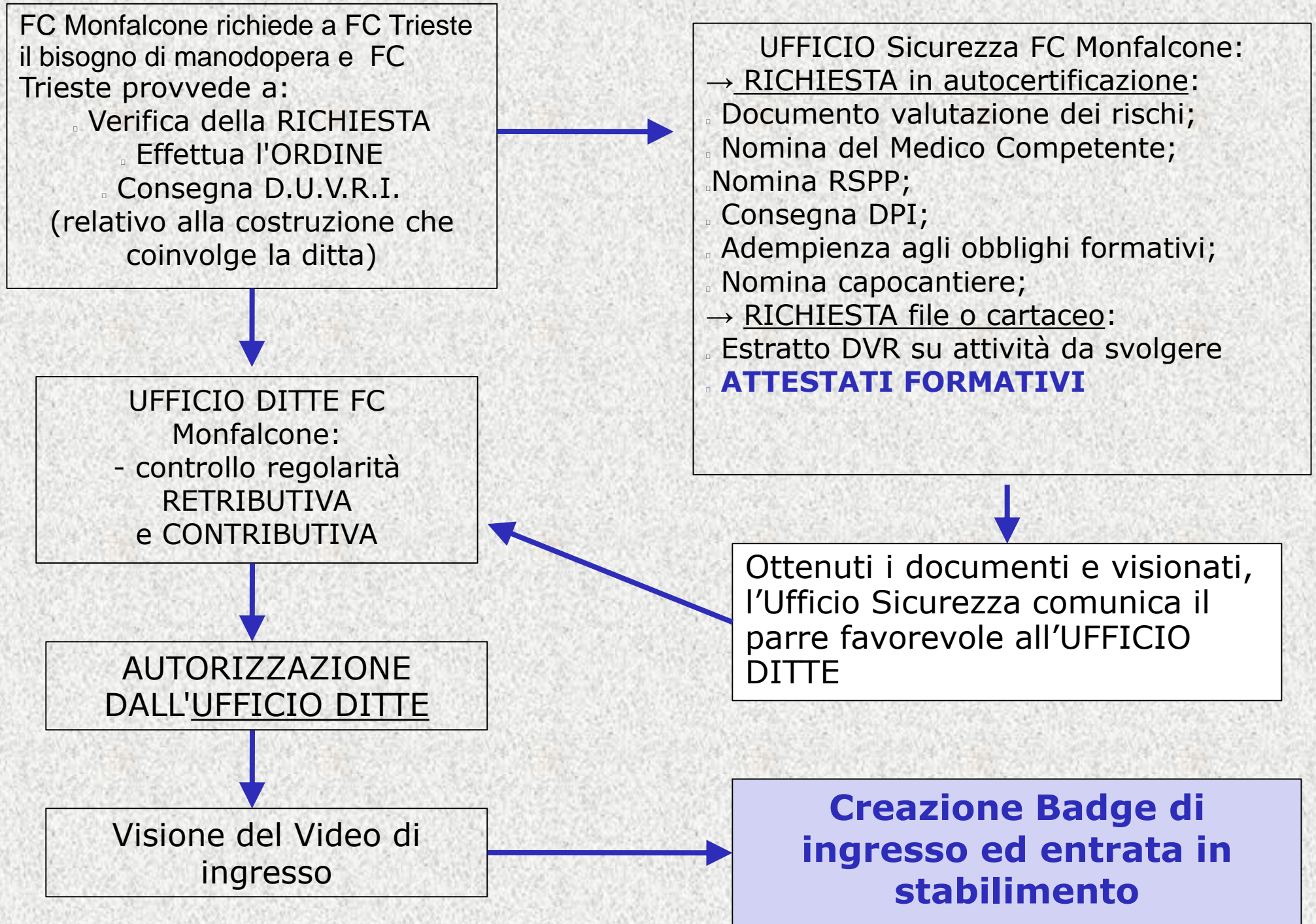
- Mancata idoneità sanitaria ex art. 18 D.Lgs. 81/08 e smi
- Mancata formazione ai sensi dell'Accordo Stato Regioni ed ex Art. 37 D.Lgs.81 e smi
- Mancata valutazione dei Rischi ai sensi degli artt. 17, 28, 29 D.Lgs. 81/08 e smi

Dall'ordine alla consegna

Particolarità: le operazioni svolte a bordo nave, siano esse di costruzione o di allestimento, rientrano tutte, solo ed esclusivamente, nel

TITOLO I, CAPO III, ART. 26

Dall'ordine alla consegna



Flussi informativi

-Tramite i flussi informativi INAIL, effettuando un report riepilogativi per l'Azienda Fincantieri si sono individuati i seguenti indicatori complessivi

Anno 2012

Invalidità da 6 a 15 punti	4
Invalidità fino a 5 punti	6
Prognosi superiore ai 40 gg	19
Prognosi dai 31 ai 40 gg	9
Prognosi dai 21 ai 30 gg	12
Prognosi dai 8 ai 20 gg	44
Prognosi dai 4 ai 7 gg	20

Anno 2013

Invalidità da 6 a 15 punti	1
Invalidità fino a 5 punti	10
Prognosi superiore ai 40 gg	11
Prognosi dai 31 ai 40 gg	3
Prognosi dai 21 ai 30 gg	7
Prognosi dai 8 ai 20 gg	24
Prognosi dai 4 ai 7 gg	13
Prognosi da 0 a 3 gg	1

Anno 2014

Invalidità da 6 a 15 punti	1
Invalidità fino a 5 punti	4
Prognosi superiore ai 40 gg	8
Prognosi dai 31 ai 40 gg	1
Prognosi dai 21 ai 30 gg	6
Prognosi dai 8 ai 20 gg	12
Prognosi dai 4 ai 7 gg	8

Anno 2015

Invalidità da 6 a 15 punti	1
Invalidità fino a 5 punti	8
Prognosi superiore ai 40 gg	13
Prognosi dai 31 ai 40 gg	4
Prognosi dai 21 ai 30 gg	7
Prognosi dai 8 ai 20 gg	15
Prognosi dai 4 ai 7 gg	5

Anno 2016

Invalidità da 6 a 15 punti	3
Invalidità fino a 5 punti	11
Prognosi superiore ai 40 gg	10
Prognosi dai 31 ai 40 gg	2
Prognosi dai 21 ai 30 gg	5
Prognosi dai 8 ai 20 gg	9
Prognosi dai 4 ai 7 gg	5

Anno 2017

Invalidità da 6 a 15 punti	3
Invalidità fino a 5 punti	0
Prognosi superiore ai 40 gg	8
Prognosi dai 31 ai 40 gg	3
Prognosi dai 21 ai 30 gg	7
Prognosi dai 8 ai 20 gg	12
Prognosi dai 4 ai 7 gg	5

Riassuntivo

Infortuni e addetti

	2010	2011	2012	2013	2014	2015	2016	2017
Infortuni nel territorio della Asl	179	144	115	71	40	53	45	38
Infortuni fuori territorio	2	3	3	1	2	3	0	2
Giornate nel territorio della Asl	7.326	6.646	5.512	3.503	1.476	2.585	3.358	1.722
Giornate fuori territorio della Asl	85	71	181	11	104	323	0	16
Addetti	1.663	1.548,9	1.601,4	1.616	1.485,4	1.449,4	1.501,1	1.634,5

Riassuntivo

Indicatori

		Triennio 2000-2002	Triennio 2003-2005	Triennio 2006-2008	Triennio 2009-2011	Quadriennio 2012-2015
Incidenza per 1000 addetti	?	267.9	274.2	196.5	120.7	49.3
Giornate convenzionali	?	14.7	14.5	15.8	10.9	4.5
Infortuni gravi	?	273	335	287	182	93
Infortuni mortali	?	0	0	1	0	0
% infortuni gravi	?	19.0	23.1	28.4	30.4	72.6
Indice sintetico	?	1900	2310	2840	3040	3579