



COORDINAMENTO
TECNICO
INTERREGIONALE
DELLA PREVENZIONE
NEI LUOGHI DI LAVORO

Gruppo Tecnico Interregionale Porti e Navi
INAIL DiMEILA

WORKSHOP “La condivisione delle esperienze dei Servizi di prevenzione delle ASL per il controllo dei rischi nel ciclo della costruzione, riparazioni e demolizione di navi e imbarcazioni.”

Roma, 09/10/2019

L'esperienza del Gruppo Tecnico Interregionale sui Porti e le Navi

2017-2019

Giulio Andrea TOZZI

Premessa

- Dal 2014 al 2017 il Gruppo Porti Interregionale non aveva più avuto alcuna struttura formale e gli scambi tra Servizi erano diventati solo occasionali.
- L'orientamento di raccogliere nazionalmente dati e di valutare l'attività solo nei settori dell'Agricoltura e dell'Edilizia aveva distolto, di fatto, molti Servizi dal dedicare risorse specifiche a questo settore.
- Nelle nostre regioni non vi erano quasi più Servizi dedicati esclusivamente alla SSL nei porti e sulle navi.
- Negli anni sono avvenuti infortuni gravi e mortali nei porti, nei cantieri navali e sulle navi che hanno avuto grande evidenza nazionale.
- Nel 2015 è stato approvato il Piano Strategico della Portualità e della Logistica (www.mit.gov.it/comunicazione/news/riforma-porti).

Infortuni mortali nei porti



Portualità e Logistica

Da: MIT, «Piano Strategico della Portualità e della Logistica»

I numeri del settore portuale e logistico marittimo in Italia

Viaggia via mare

48%
dell'export
italiano

75%
dell'export verso i
Paesi MED

67,7%
dell'import

400 mld €
export italiano
2014

11.000
imprese del
cluster
portuale
italiano

93.000
addetti impiegati
nel cluster
portuale italiano

4 corridoi europei
Ten-T transitanti per l'Italia

220 mld €
interscambio
commerciale
marittimo dell'Italia

150.000
imprese del
cluster
logistico
italiano

1.000.000
addetti impiegati
nel cluster
logistico italiano

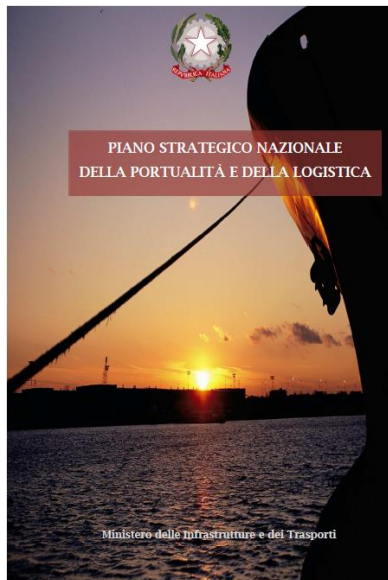
2,6%
incidenza
del cluster
portuale
sul PIL

14%
incidenza
del cluster
logistico
sul PIL

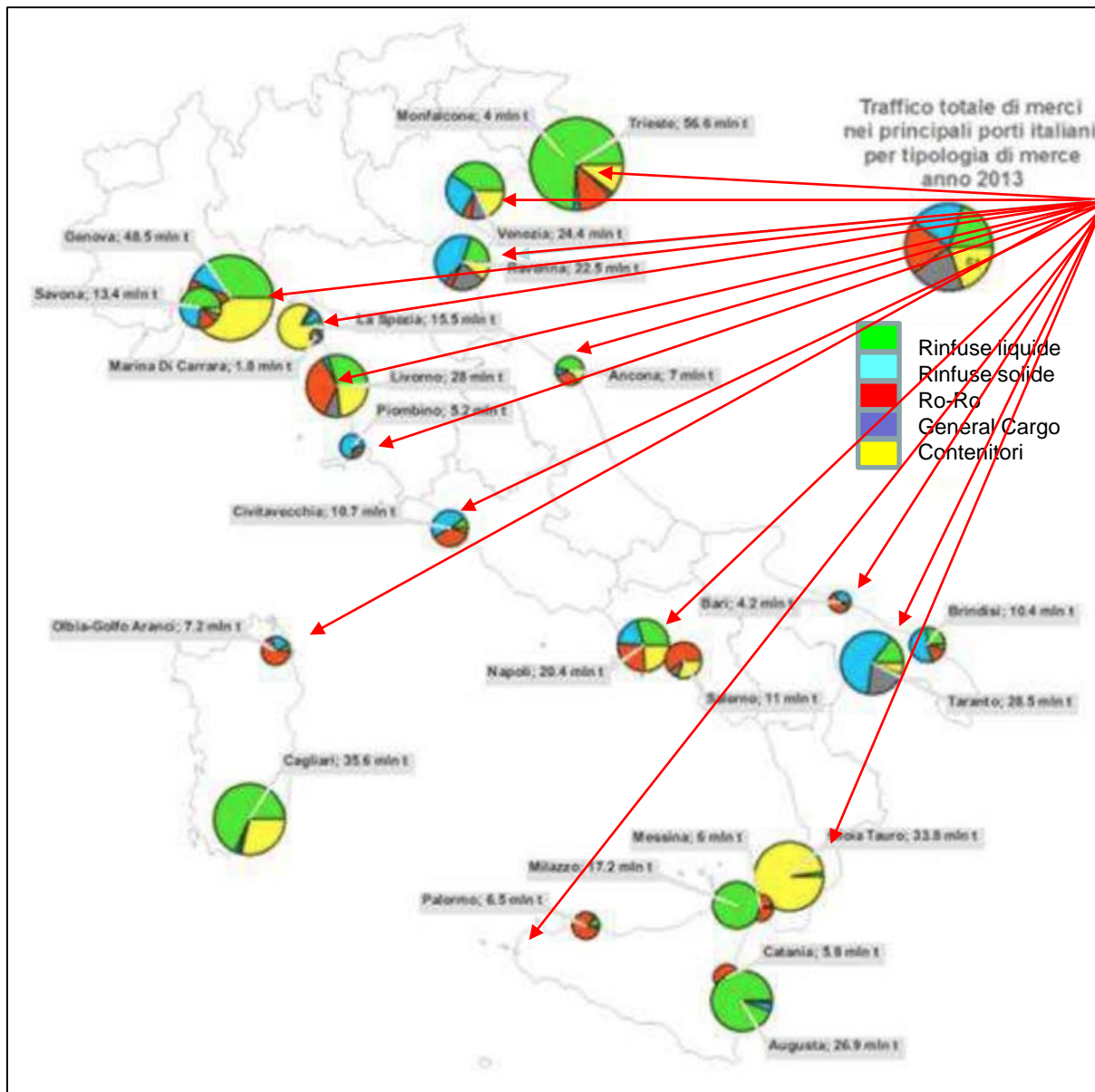
13%
del traffico marittimo
merci UE interessa
l'Italia

41 mln
passeggeri che
viaggiano via mare in
Italia
(20% del traffico UE)

10,4 mln
croceristi imbarcati e
sbarcati in Italia
(35% del traffico UE)



Operazioni portuali



12 Regioni del GTI:
Friuli Venezia Giulia,
Veneto, Emilia Romagna,
Marche, Liguria, Toscana,
Lazio, Campania, Puglia,
Calabria, Sicilia,
Sardegna.
Con la collaborazione di
INAIL DiMEILa.

Da: MIT «Piano Strategico della Portualità e della Logistica» 2015

Costruzioni e Riparazioni Navali

MIT - Monitoraggio dell'attività dell'industria cantieristica –
Relazione ANNO 2016

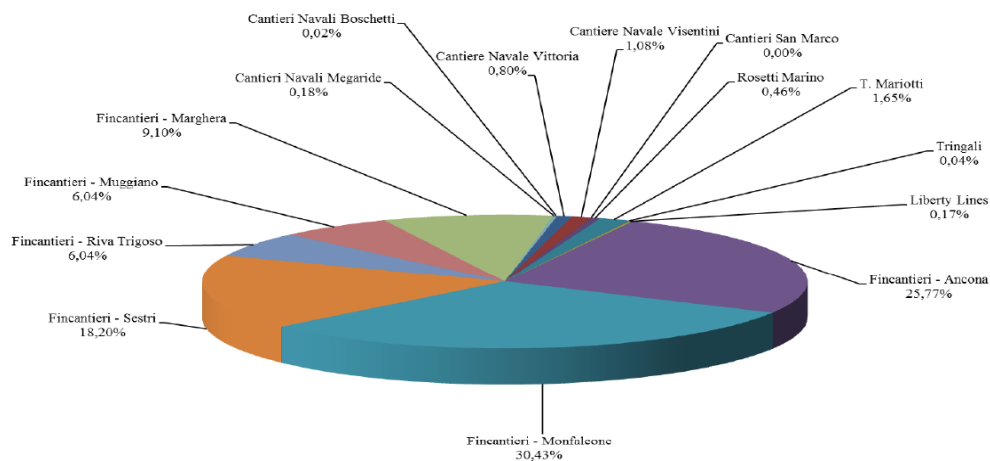


Dipartimento per i Trasporti, la Navigazione, gli Affari Generali ed il Personale
Direzione Generale per la Vigilanza sulle Autorità Portuali, le Infrastrutture Portuali ed il Trasporto Marittimo e per Vie d'Acqua Interne
Divisione 4

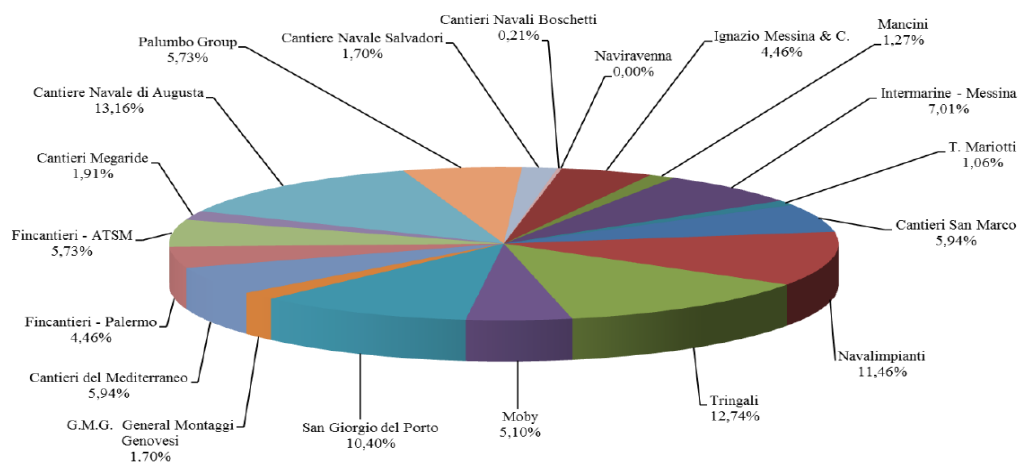
MONITORAGGIO DELL'ATTIVITA'
DELL'INDUSTRIA CANTIERISTICA
RELAZIONE ANNO 2016



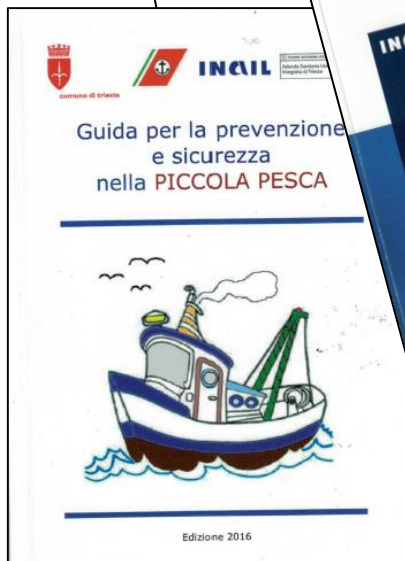
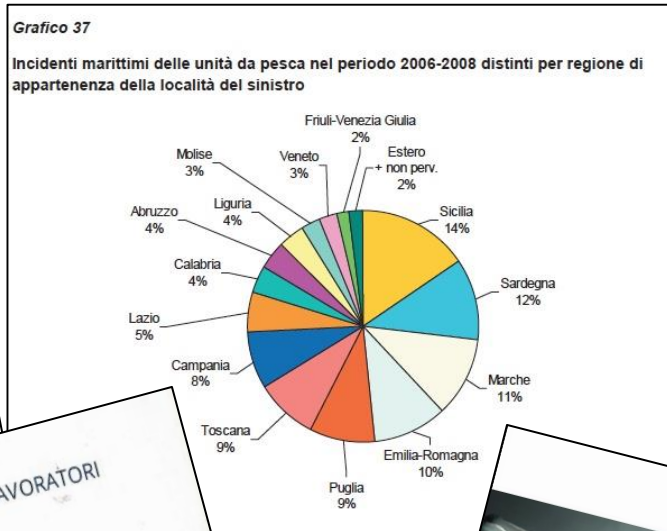
Anno 2016 - Produzione per stabilimento in Tslc



Anno 2016 - Riparazione navale per stabilimento - percentuale sul numero unità lavorate



Marittimi e Pesca



<https://ec.europa.eu/social/BI/obServlet?langId=it&docId=17645&>

Gruppo Porti e Navi - Finalità e obiettivi

Riunioni GT Porti e Navi

2017: 2 (ASUITS - Trieste, Regione Toscana - Roma)

2018: 6 (Regione Toscana, Roma)

2019: 3 (Regione Toscana, Roma)

- **Facilitare l'armonizzazione di comportamenti e procedure nell'attività dei Servizi delle ASL**, trasferendo le competenze consolidate delle realtà più avanzate.
- **Raccogliere e analizzare documentazione** prodotta dalle Autorità di Sistema Portuale, dalle Capitanerie, dalle Regioni e dai Servizi su: *Operazioni Portuali, Riparazioni Navali/Cantieristica Navale, Pesca, Lavoro Marittimo*.
- **Aprire un confronto tecnico operativo con interlocutori nazionali tramite il Coordinamento delle Regioni, anche in vista di aggiornare il quadro normativo:**

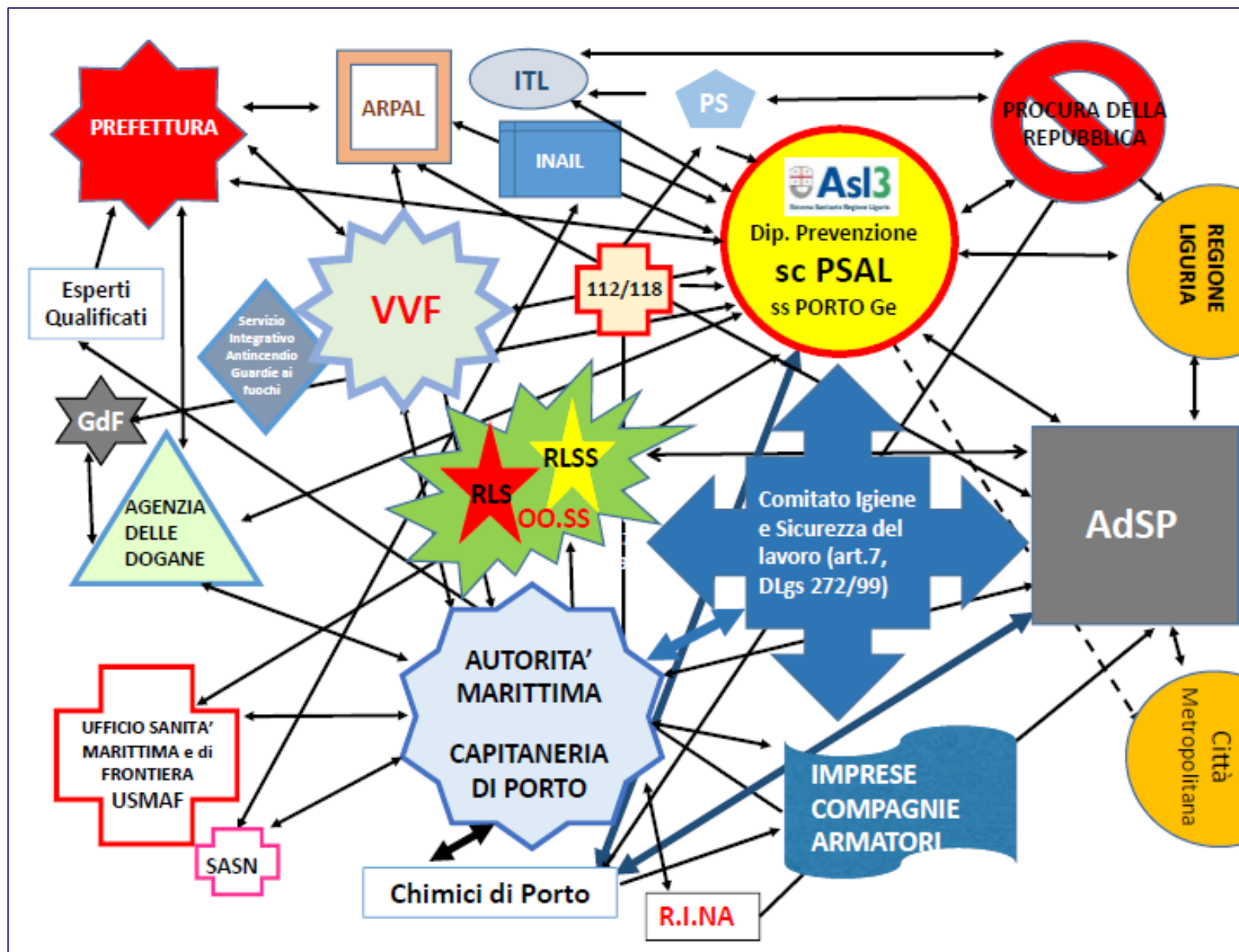
Istituzioni

- Ministero del Lavoro, Ministero della Sanità, Ministero dei Trasporti, Comando Generale Capitanerie di Porto, Vigili del Fuoco, Agenzia delle Dogane, ISPRA e Ministero dell'Ambiente.

Parti sociali e Associazioni

- Assoporti.
- **Organizzazioni Sindacali dei Lavoratori.**
- Associazioni degli Operatori e Aziende del porto e degli Armatori.
- CIIP, Associazione Nazionale Chimici di Porto.

Tema I - Relazioni istituzionali e sociali

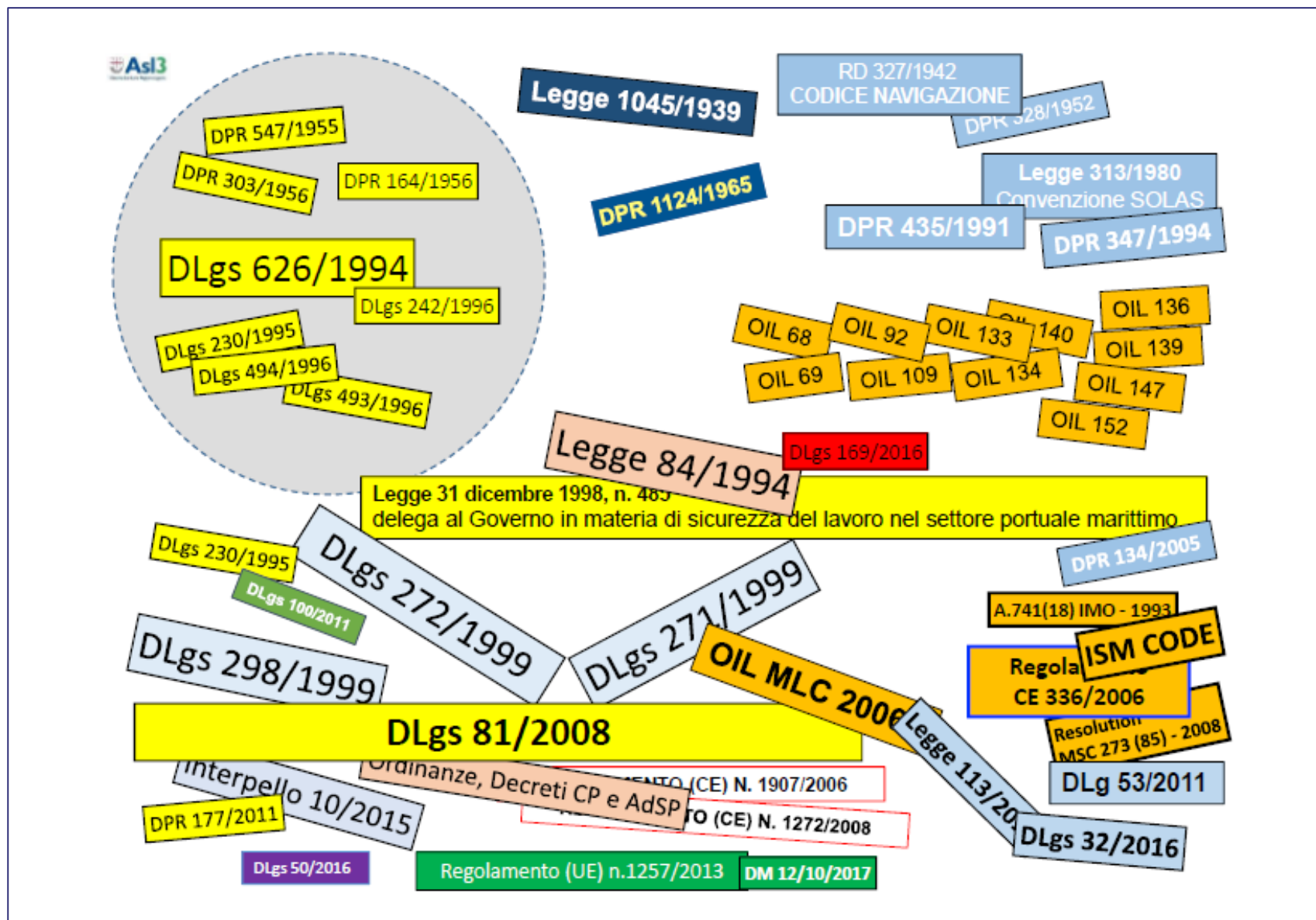


Relazioni istituzionali e sociali

- Partecipazione parti sociali RLS, RLSS.
- Comitato Igiene e Sicurezza, art.7 DLgs 272.
- Accordi quadro Prefettizi o Regionali.
- SSL nelle Strutture della Marina Militare e delle CP
- Rilevazioni e analisi infortuni (INAIL, CP, AdSP).
- Protocolli delle Procure su inchieste infortuni (Genova, Trieste, Venezia).
- Navi, equipaggi stranieri, giurisdizione e diritti.



Relazioni istituzionali e sociali – La normativa



Relazioni istituzionali e sociali

- Dal **15/05/08** siamo in attesa della **normativa di raccordo** tra **DLgs 81/08**, **DLgs 27.07.99 n.271**, **DLgs 27.07.99 n.272** e **DLgs 17.08.99 n.298**.
- Dal **24/3/2016** siamo in attesa del **Coordinamento del DLgs 32/16 con DLgs 271/99 e MLC 2006 (L.113/2013)**.
- Dal **2013** siamo in attesa di un raccordo delle norme sulla sicurezza del lavoro con il **Regolamento (UE) 1257/2013 (Ship Recycling)** e con i suoi DM attuativi del MIT e del Min. Ambiente (**DM 12/10/2017** e **DM 27/05/2019**).

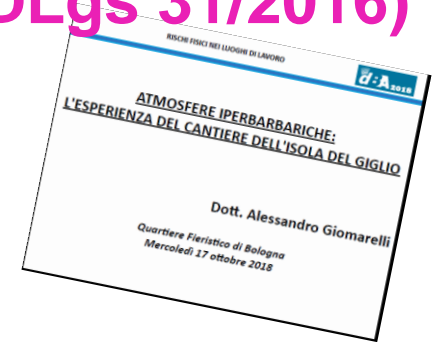
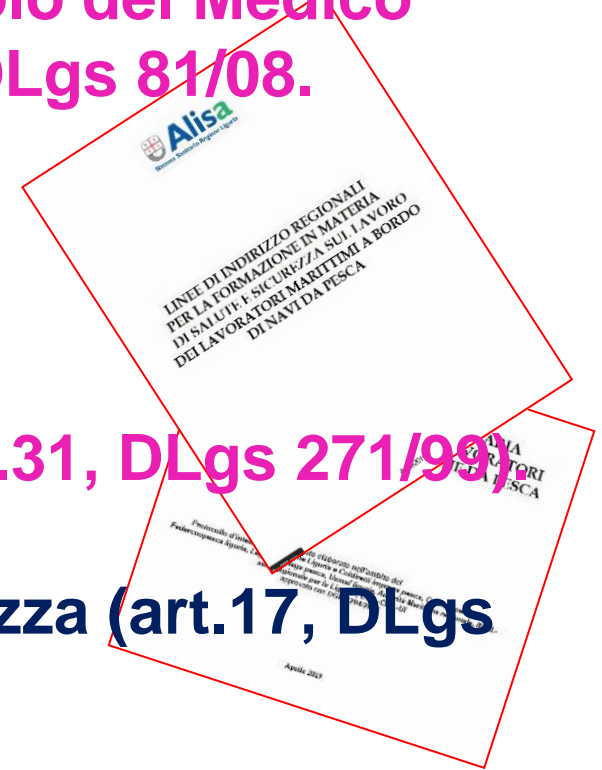
Tema II - Lavoro dei marittimi



[Smith, Andrew Paul](#), [Allen, Paul Howard](#) and [Wadsworth, Emma Jane Kirsty](#)
2006. *Seafarer fatigue: the Cardiff research programme* - <http://orca.cf.ac.uk/48167>

Sorveglianza sanitaria e lavoro dei marittimi

- Sorveglianza sanitaria marittimi, ruolo del Medico Competente nel DLgs 271/99 e nel DLgs 81/08.
- Sorveglianza sanitaria e formazione dei pescatori.
- Commissioni di visita sulle navi (art.31, DLgs 271/99).
- Sistemi per la Gestione della Sicurezza (art.17, DLgs 271/99).
- DM di raccordo *mai emanato* (art. 4.4 del DLgs 31/2016) con la Convenzione OIL 186 (L.113/2013).
- Lavori subacquei.



Tema III - Operazioni portuali



Operazioni portuali

- **Coordinamento operazioni portuali terra/bordo.**
 - **Limiti dell'Autoproduzione.**
 - **Coordinamento terra/autotrasporto/trasporto ferroviario.**
 - **VGM – Verified Gross Mass REGOLA VI/2 Solas '74.**
 - **Attrezzature di sollevamento**
- **Merci pericolose e Sorgenti orfane.**
 - **Import/export prodotti chimici; REACH/CLP**
 - **Gas tossici e fumigazioni, spazi chiusi pericolosi**



Tema IV - Riparazioni, Manutenzioni Navali



Tema V - Costruzioni Navali



Riparazioni, Manutenzioni e Costruzioni Navali

- **Lavori a caldo e DLgs 272/99 nelle riparazioni su navi ormeggiate o in bacini non galleggianti.**
- **Lavori in ambienti chiusi. Interpello 10/2015, DPR 177 e Titolo II del DLgs 81/08.**
- **Sabbiature e verniciature.**
- **Riciclaggio delle navi: Reg UE 1257/18, DM 12/10/17, DM 27/05/2019.**
- **Censimento dell'amianto su navi italiane (DM 20/08/99).**
- ***Prove a mare* (Titolo III, DLgs 272/99).**



Tema VI - Formazione



GTI Porti e Navi – INAIL DIMEILA, Roma 2019

Formazione degli Operatori

- **Progettazione e organizzazione con INAIL DiMeLLa di Corsi Infor.Mo. e Seminari nazionali in aula:**
2018 *Operazioni Portuali (2 sessioni),*
2019 *Pesca (1) e Cantieristica Navale (2 sessioni).*
- **Progettazione e organizzazione con ASUITS della Formazione sul Campo 2019.**

Formazione sul Campo



GTI Porti e Navi, Livorno, 2019

Formazione sul Campo

Data evento	Luogo	Argomento	N. ore formazione
20-22 Marzo	LIVORNO - OLBIA	Ciclo RO RO e sicurezza della nave – prima edizione	6 ore + 6 ore
8 maggio	ROMA	Workshop pesca	6 ore
29-30 maggio	RAVENNA	Banchine stoccaggio rinfuse – prima edizione	4 ore + 6 ore
23-24 maggio	SAN BENEDETTO DEL TRONTO	Pesca altura e vongolare – prima edizione	4 ore + 6 ore
30 -31 maggio	SAN BENEDETTO DEL TRONTO	Pesca altura e vongolare – seconda edizione	4 ore + 6 ore
6-7 giugno	SAN BENEDETTO DEL TRONTO	Pesca altura e vongolare – terza edizione	4 ore + 6 ore
19 giugno	ROMA	Workshop cantieristica navale - prima edizione	6 ore
23-24 luglio	TRIESTE	Manipolazione del caffè e terminal container – prima edizione	4 ore + 6 ore
AGOSTO	CHIOGGIA	Pesca di laguna	4 ore + 6 ore
27-28 Agosto	LIVORNO	Mega yacht Cantieristica navale	4 ore + 6 ore
6-7 settembre	MONTE ARGENTARIO	Pesca a strascico	4 ore + 6 ore
18-19 settembre	RAVENNA	Banchine di stoccaggio delle rinfuse – seconda edizione	4 ore + 6 ore
24 -25 settembre	TRIESTE	Manipolazione del caffè e terminal container – seconda edizione	4 ore + 6 ore
9 ottobre	ROMA	Workshop cantieristica navale - seconda edizione	6 ore
FINE OTTOBRE	LIVORNO - OLBIA	Ciclo RO RO e sicurezza della nave – seconda edizione	6 ore + 6 ore
IN DATA DA DEFINIRE	MOLFETTA	Pesca	4 ore + 6 ore
26-27 Novembre	TRIESTE e MONFALCONE	FC - Cantieri manutenzioni riparazioni costruzioni navali	4 ore + 6 ore

1/03-30/11 2019

https://asuits.sanita.fvg.it/venti/asuits/2019/2019_20-03_30-11_formazione_naz_gruppo_porti.html

Conclusioni e prospettive



Conclusioni e prospettive - I

- **Alti rischi del lavoro portuale, cantieristico, marittimo e di pesca;**
- **Importanti indicatori economici del settore logistico e marittimo;**
- **Dimensione nazionale e sovranazionale;**
- **Rilevanza dell'integrazione nella complessità istituzionale;**
- **Reattività delle forze sociali che si confrontano;**

- **Aggiornare il quadro normativo;**
- **Promuovere il raccordo politico-istituzionale tra Conferenza delle Regioni, GTI SSL, Min Sal, Min Lav, MIT e COGECAP, MPAAF, INAIL;**
- **Promuovere il raccordo con le Organizzazioni dei lavoratori, con le Associazioni delle Autorità di Sistema e con le Associazioni delle Imprese e degli Armatori;**

Conclusioni e prospettive - II

- **Costituire Strutture Semplici ASL, dedicate, pluridisciplinari (Ingegneri, Chimici, Fisici, Medici del lavoro, Assistenti Sanitari, Tecnici della prevenzione, Giuslavoristi, Amministrativi,...) con una formazione specifica e continua, almeno nelle sedi delle principali Autorità di Sistema Portuale;**
- **Incoraggiare la partecipazione dei rappresentanti delle Regioni al GTI e degli Operatori dei Servizi ai Corsi di formazione nazionali;**
- **Mettere in comune e diffondere i documenti acquisiti o prodotti;**
- **Raccordo tra i GTI (*REACH/CLP e Rischio Chimico, Macchine, Ambienti Confinati, Agenti Fisici, Formazione, Flussi*) e con i BRIC – INAIL;**
- **Contribuire a Linee di indirizzo regionali, gruppi tecnici interregionali e nazionali.**

Hanno contribuito

I rappresentanti delle Regioni Friuli Venezia Giulia (P. TOFFANIN, D.BAIS), Veneto (F. BORTOLI, G. CARRADORI), Emilia Romagna (G.LUCCHI), Liguria (G.A.TOZZI, M. LOMBARDI, L.PETRILLO), Marche (R. PIERGILI, M. DE BARTOLOMEI), Toscana (A.GIOMARELLI, A. PIACQUADIO, L.GALIGANI, S.LANZILOTTA), Lazio (M.PRESTO, G. GALASSO), Campania (I.ALETTA), Puglia (P.MARCUCCIO), Calabria (M.ZAMPOGNA), Sardegna (P.MASIA e G.TESTONI), Sicilia (R. GUCCIARDI), Inoltre, man mano che la collaborazione si rinforzava in funzione delle iniziative intraprese insieme, i ricercatori dell'INAIL DiMeLa (D. DE MERICH, M. PELLICCI, G. CAMPO, G.FORTE).

ASL3 Liguria

sc PSAL/ss PORTO, Ponte Andrea Doria - 16126 Genova Porto
tel.010849.6064 - 6803
psal.porto@asl3.liguria.it

Grazie per l'attenzione

