



SOCIETÀ PSICOANALITICA ITALIANA



CON LA  
COLLABORAZIONE DI



Comune di  
Monfalcone



FEDERAZIONE  
NAZIONALE  
COMUNITÀ  
AD ORIENTAMENTO  
PSICOANALITICO



LEGA NAVALE ITALIANA  
MONFALCONE

# IL VENTO BUONO DELLA SALUTE MENTALE

*Reti sociali, Cura, Migrazioni,  
Adolescenze Re-Esistenti*



## Festival Itaca Le rotte della Salute Mentale

CONVEGNO - ITACA SAILING CUP - READING LETTERARIO

# 12/13/14 LUGLIO 2024

Società Psicoanalitica Italiana: <https://www.spiweb.it>

Lega Navale Italiana Monfalcone: <https://www.lnimonfalcone.it>

FeNaCoPsi: <https://www.fenacopsi.it>



SOCIETÀ PSICOANALITICA ITALIANA



CON LA  
COLLABORAZIONE DI



Comune di  
Monfalcone

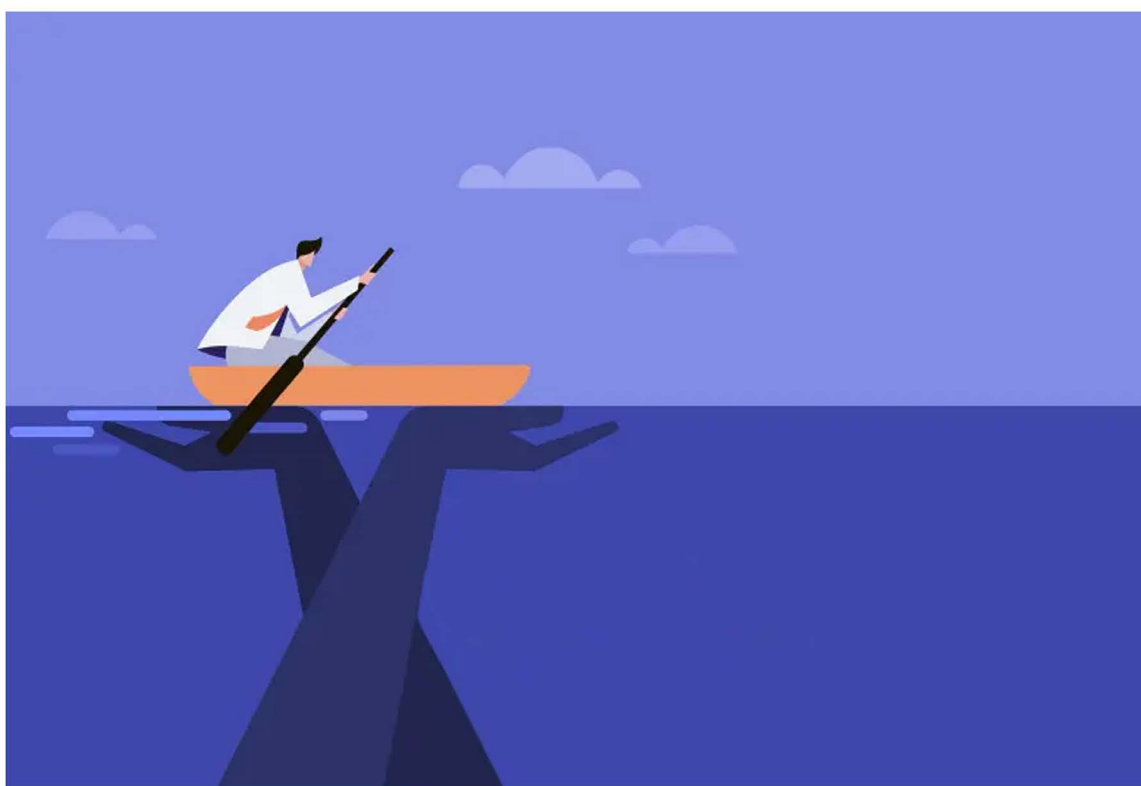


FEDERAZIONE  
NAZIONALE  
COMUNITÀ  
AD ORIENTAMENTO  
PSICOANALITICO



LEGA NAVALE ITALIANA  
MONFALCONE

# - PROGRAMMA VENERDÌ 12 LUGLIO - OSSERVATORIO NAZIONALE SULLE MIGRAZIONI Società' Psicoanalitica Italiana



## TAVOLA ROTONDA

**Migrazioni Dell'anima E L'espulsione Dell'Altro  
DALLE 17.30 ALLE 20.00**

**Chair: Michele Vargiu**

**Dialogano sulla Tematica: Gioia Meloni, Patrizia Montagner,  
Gianfranco Schiavone, Sarantis Thanopoulos.**

**Ore 19.30 – Presentazione coppa Itaca**

**Teatrino Franco e Franca Basaglia, Via Edoardo Weiss, 34128 Trieste**



SOCIETÀ PSICOANALITICA ITALIANA



CON LA  
COLLABORAZIONE DI



Comune di  
Monfalcone



FEDERAZIONE  
NAZIONALE  
COMUNITÀ  
AD ORIENTAMENTO  
PSICOANALITICO



LEGA NAVALE ITALIANA  
MONFALCONE

## - PROGRAMMA SABATO 13 LUGLIO -

**09.00:** Saluti Istituzionali

**09.10/09.30:** Aperture - **Alessandra Oretti - Sarantis Thanopulos:**  
**"Le Rotte della Salute Mentale"**

**9.30:** Presentazione del festival e dei panel - **Michele Vargiu**

**PANEL 1** - Adolescenze re-estitenti e in direzione ostinata e contraria

Apertura Panel e Chair - **Michele Vargiu:** (*Fragili eroi senza futuro e altri stereotipi che rendono la narrazione sull'adolescenza un'arma chimica nell'occidente de-soggettivato*)

**10.00/10.30:** **Roberta Ruffilli** (*Pensare al futuro in adolescenza*)

**10.30/11.00:** **Tito Baldini** (*I ragazzi indifferenti e il tramonto di Eros: attualità sociali e nuove sfide del lavoro di comunità psicoanaliticamente orientate*)

**11.00/11.15:** Discussione con il Pubblico

**11.15/11.30:** Pausa caffè

**PANEL 2** - Itinerari della Salute Mentale

Apertura Panel e Chair - **Patrizia Montagner:** (*La salute mentale: incontro con la diversità personale e culturale*)

**11.45/12.15:** **Sarantis Thanopulos** - (*La Norma e la cura*)

**12.15/12.45:** **Alessandro Agus, Giovanni Austoni, Boris Cernic, Marilena Francioso** - (*La faticosa bellezza della condivisione: Servizi alla ricerca di un linguaggio comune*)

**12.45/13.00:** Discussione con il Pubblico

**13.00/14.30:** Pausa Pranzo

**PANEL 3** - La rete dei servizi pubblici tra solitudine e narcisismo dei linguaggi.

Il passaggio dall'appartenenza al dialogo

Apertura Panel e Chair - **Sarantis Thanopulos:** (*Il Narcisismo dei linguaggi nei servizi*)

**14.45/15.15:** **Patrizia Montagner** - (*Migrazioni e salute mentale*)

**15.15/15.45:** **Paola Zanus Michiei** - (*Esempi di azioni attuali per la salute mentale territoriale*)

**15.45/16.00:** Discussione con il Pubblico

**Panel 4** - Parte esperienziale del pomeriggio : discussione in assetto grupppale

**16.00/16.30:** **Michele Vargiu, gli operatori e i ragazzi ospiti delle comunità** - (*La cura nei gruppi e dei gruppi come prevenzione della cronicizzazione delle equipe". Il lavoro svolto dalla FeNaCoPsi*)

**16.30/17.30:** Gruppo allargato in assetto grupppale sui contenuti emersi

Conduttore: **Michele Vargiu**

Osservatore: **Paola Sabocchia**

**Conclusioni finali**

**17.30/18.00:** Chiusura dei lavori

**Ufficio Cultura, Biblioteca, Teatro - Palazzo della Biblioteca comunale,  
VIA, Ceriani, 12, 34074, Monfalcone, GO**



SOCIETÀ PSICOANALITICA ITALIANA



CON LA  
COLLABORAZIONE DI



Comune di  
Monfalcone



FEDERAZIONE  
NAZIONALE  
COMUNITÀ  
AD ORIENTAMENTO  
PSICOANALITICO



LEGA NAVALE ITALIANA  
MONFALCONE

## - PROGRAMMA SABATO 13 LUGLIO -

### RELATORI

**Alessandro Agus:** Medico Farmacologo. Direttore presso. SC Dipendenze (Area Isontina).

**Giovanni Austoni:** Medico Psichiatra e Psicoterapeuta. Direttore SC "Centro di Salute Mentale Distretto Basso Isontino".

**Tito Baldini:** Membro Ordinario e Analista Esperto B/A SPI. Presidente Emerito FeNaCoPsi. Presidente Portale Psicoanalisi e Sociale. Ordinario e Didatta Associazione Romana Psicoterapia Adolescenza (Arpad). Direttore Emerito Aep. Adolescenza e Psicoanalisi.

**Boris Cernic:** Psicologo e Psicoterapeuta. Direttore SC Disturbi Del Neurosviluppo e Psicopatologia dell'Età Evolutiva (Area Isontina).

**Mario Colucci:** Medico Psichiatra presso il Dipartimento Di Salute Mentale dell'Azienda Sanitaria Universitaria Giuliano-Isontina. Psicoanalista. Forum Lacaniano in Italia.

**Marilena Francioso:** Psicologa e Psicoterapeuta. Direttrice SC Salute della Donna, dell'età Evolutiva e della Famiglia (Area Isontina).

**Paola Zanus Michiei:** Medico Psichiatra - Direttrice SC "Centro Salute Mentale Distretto Alto Isontino".

**Patrizia Montagner:** Psicologa. Membro Ordinario della Società Psicoanalitica Italiana. Coordinatore dell'osservatorio delle Migrazioni della SPI.

**Gioia Meloni:** Giornalista.

**Gianfranco Schiavone:** Presidente di ICS (Consorzio Italiano di Solidarietà) e socio ASGI (Associazione per gli Studi Giuridici sull'Immigrazione).

**Alessandra Oretti:** Medico Psichiatra e Psicoterapeuta. Direttrice SC Servizio Psichiatrico di Diagnosi e Cura (Trieste). Direttrice ff. Dipartimento di Salute Mentale (Trieste).

**Roberta Ruffilli:** Neuropsichiatra Infantile. Direttrice Struttura Complessa Neuropsichiatria Infantile e Adolescenza. ASFO.

**Paola Sabocchia:** Psicologa e Psicoterapeuta Arpad. Responsabile di Case Famiglia per adolescenti difficili "La Vela" ed " Il Caleidiscopio ". Presidente Ass." Lesra e Rubin". Vicepresidente FeNaCoPsi.

**Sarantis Thanopulos:** Analista con funzioni di training della Società Psicoanalitica Italiana. Presidente della Società Psicoanalitica Italiana.

**Michele Vargiu:** Psicologo, Psicoterapeuta, Gruppoanalista. Candidato della Società Psicoanalitica Italiana. Socio Cerchio. Presidente FeNaCoPsi.

Ufficio Cultura, Biblioteca, Teatro - Palazzo della Biblioteca comunale,  
VIA, Ceriani, 12, 34074, Monfalcone, GO



SOCIETÀ PSICOANALITICA ITALIANA



CON LA  
COLLABORAZIONE DI



Comune di  
Monfalcone



FEDERAZIONE  
NAZIONALE  
COMUNITÀ  
AD ORIENTAMENTO  
PSICOANALITICO



LEGA NAVALE ITALIANA  
MONFALCONE

## - PROGRAMMA SABATO 13 LUGLIO - LETTURE SULLA SPIAGGIA

### Reading letterari e apericena di fronte al mare



## 20.30 - 22.30

### RAGAZZI DI MARE E VELE DAI LIBRI E DALLE COMUNITÀ

*"Gruppo letterario di ragazzi di comunità che incontrano lo squattrinato Melville e il suo enorme capodoglio bianco Moby Dick con Ismael, Akab e il re tatoo eroe Queequeg ...; impattano in pirati, isole ed eroi di Stevenson e Salgari; trovano la linea d'ombra, il tifone e il cuore di tenebra di un ragazzo che a 17 anni, famiglia distrutta, s'imbarca mozzo su un veliero, e diviene Conrad".*

**Cura e coordinamento di Tito Baldini**

**Spiaggia di Marina Giulia - Monfalcone**



SOCIETÀ PSICOANALITICA ITALIANA



CON LA  
COLLABORAZIONE DI



Comune di  
Monfalcone



FEDERAZIONE  
NAZIONALE  
COMUNITÀ  
AD ORIENTAMENTO  
PSICOANALITICO



LEGA NAVALE ITALIANA  
MONFALCONE

# - PROGRAMMA DOMENICA 14 LUGLIO - Sailing Itaca Cup

**10.30:** Ritrovo Partecipanti

**10.45:** Apertura Della Giornata  
A Cura di **Nicolino Rossi** (*Vicepresidente SPI*)

**10.55:** Saluti Istituzionali - **Francesco De Savorgnani** (*Presidente Lega Navale*)

**11.00:** **Sailing Itaca Cup**, saluti agli equipaggi e premiazioni

**11.20:** Presentazione Lavori A Cura Delle Comunità Afferenti Alla **FeNaCoPsi**  
(*Federazione Nazionale Per Le Comunità Ad Orientamento Psicoanalitico*) partecipanti  
al concorso

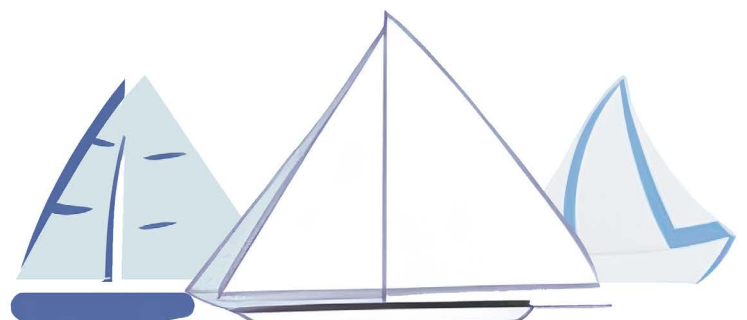
**12.20:** Premiazioni

**12.30:** Merenda Metà Mattina

**13.00:** Partenza regata

**15.00:** Rientro

Chairman Della Mattinata: **Michele Vargiu** (*Presidente FeNaCoPsi*)



**Lega Navale Monfalcone. Via Agraria, 54, 34074 Monfalcone GO**